



分散した ITインフラへのセキュアな リモートアクセス制御を集約

ラリタンのDominion KX III、KXS II、SX IIに接続された物理／仮想サーバ、シリアルデバイスへのセキュアなアクセスを単一アプライアンスによって管理／提供

ラリタンのCommandCenter[®] Secure Gateway (以下CC-SG)は、ITインフラを安全に集約統合管理します。様々なプラットフォームへのセキュアなアクセス制御をアプリケーションレベル、OSレベル、BIOSレベルで提供します。CC-SGは物理サーバ、仮想サーバ、インテリジェントPDU（電源管理機器）、ネットワーク機器などのリモート管理とトラブルシューティングをシンプルにし、アップタイムや生産性の向上と、運用に伴うコストの削減を可能にします。

中小規模のサーバールームから、各国に複数のデータセンタを擁する大規模エンタプライズまで、CC-SGはセキュアな統合リモートアクセスおよび管理ソリューションとして世界中の顧客から信頼されています。現代のIT管理者やラボ管理者のニーズにこたえる最新の機能を数多く搭載しました。

- ラリタンのDominion KX、SX、PDUを統合管理し、セキュアなシングルサインオンを提供
- 物理サーバ（ブレードシステムを含む）、仮想マシン、ESX/ESXiサーバやvCenter™といったVMware[®]へのシングルポイントでのアクセスと監査
- アクセス権限等ユーザの役割を基準とするポリシー集約管理
- HTMLアクセスクライアントインタフェースやアドミンクライアントなど柔軟なユーザーアクセス、KX ユーザステーションとの統合、アクティブKVMクライアントによるJAVA非依存のKVMアクセスが可能
- 新しいJava不要のCC-SG管理用デスクトップクライアント
- ラリタン製品のほか、HP iLO[®]、Dell[®] DRAC、IBM[®] RSAII、IMM、IMPI、RD-P、VNC、SSH、Telnet、Webブラウザアプリケーションへのリモートアクセスやサービスプロセス経由での電源管理をサポート
- 仮想メディアサポートによるソフトウェアのロードとリモート起動
- 詳細なアクティビティレポートを含むロギングの統合と監査証跡

CC-SGは、ラリタンのPower IQ[®]と統合することで、Power IQ管理下のデバイスのリモート電源管理が可能です。しかも、より容易に、便利に同期を行い、データ管理の手間を減らします。

COMMANDCENTER SECURE GATEWAY

企業やラボのITインフラへのアクセスと管理を集約。CC-SGをハードウェアや仮想アプライアンスとして使用できます。次のバージョンを用意しています。

CC-E1 ハードウェア アプライアンス

- 1Uフォームファクタ
- 二重化電源

CC-V1 ハードウェア アプライアンス

- 1Uフォームファクタ
- 単一電源

VMware 仮想アプライアンス

- ESX and ESXi上で動作

Hyper-V 仮想アプライアンス

- Microsoft Windows 8.1, 10, 2012

XEN 仮想アプライアンス

- XenServer 7.0, 7.2

シンプルな管理画面と豊富なレポート機能

- シンプルで直感的な“ノード表示”からインバンドツール、アウトオブバンドKVMスイッチ、シリアルコンソールサーバなど多彩なインタフェースを通じて、どのようなターゲットシステムまたは機器でも簡単に特定してアクセス可能
- 豊富なレポート機能で、使用状況や監査から資産とノードまで網羅

ITインフラ管理のコア機能を集約

強固なセキュリティ

- セキュリティ面でより安全なLinux® ベースのアプリケーションアーキテクチャ
- 強力なポリシー管理により、カスタマイズ可能な幅広い基準に基づくアクセスと管理が可能
- セキュアな256ビットのAES 暗号化を使用したエンドツーエンドのノードアクセス
- LDAP、Active Directory®、RADIUS、TACACS+ 等のさまざまな認証プロトコルをサポート
- セキュリティアップデートと堅牢化。Heartbleed、Poodle、-Freak、Shellshockといった脆弱性への耐性
- Active Directoryサーバからユーザ認証のためのユーザグループのインポートが可能
- RADIUSサーバのSecurID® で2ファクタ認証をサポート
- IPベースのアクセスコントロールリスト (ACL) によるIPアドレスベースでのユーザアクセス制限
- プロキシモードによるファイアウォールやVPN経由のセキュアなアクセス
- 強力なパスワードによる認証、SAS 70に準拠したログイン失敗回数やユーザロックアウトの設定が可能

COMMANDCENTER SECURE GATEWAY

データセンターやラボ内のITインフラをセキュアにリモートアクセス制御

アウトオブバンドKVMとシリアルアクセス



ラリタンDominionソリューション

- KX III、SX II、KSX II、KX IV-101 ラックマウントとブレードサーバーネットワークとシリアルデバイス
- Raritan及びServertechのインテリジェントPDU

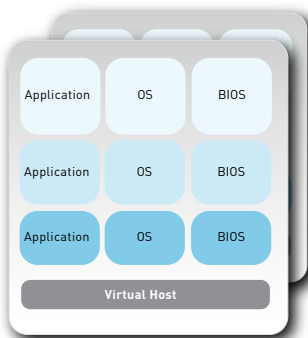
リモート電源管理



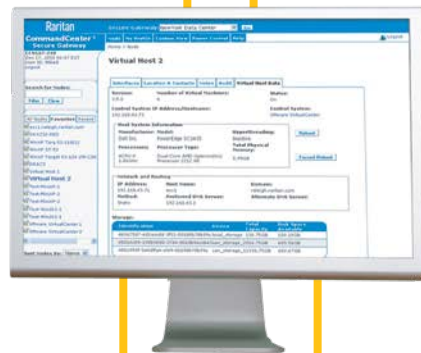
Power IQ との統合

- Raritan PX、PX2、PX3 及び Servertech CDU1、PRO2経由でダイレクト管理
- PIQ モニタリングソフトウェアとの統合

仮想マシン



VMware



CommandCenterはハードウェアまたは仮想アプリケーションとして利用可能

インバンドデータセンターアクセスソリューション



IP ツール

- RDP
- VNC
- SSH
- Telnet
- Web ブラウザ

サービスプロセッサ

- iLO
- DRAC
- RSA
- IPMI
- IMM

安全な集中アクセスと制御

VMWARE仮想化環境の 統合管理をサポート

- 監査やレポートも含め、物理／仮想サーバへのアクセスを統合
- 直感的な仮想化検出機能により、仮想環境をインポートまたは設定可能
- RDP、VNC、SSHアプリケーションの選択が、シングルサインオン機能で設定可能
- 仮想マシン、仮想ホストサーバ、vCenter の情報を、関連データやハイパーリンクによりシンプルにレイアウト

冗長化による高い可用性

- プライマリおよびセカンダリCC-SGアプライアンスにより、クラスタ構成のハードウェアアプライアンスのシンプルな冗長性を実現
- ホットスワップ可能なRAIDメモリ設定、二重化ハードドライブと二重化電源 (E1モデル)
- CC-SGの「ネイバーフッド」構成により10 台までのCCSGを集約し、エンタプライズでの大規模 ITシステムへのアクセス制御ニーズに対応。
- VMwareの高可用性やフォールトトレランス機能により、使いやすいコスト効率の高い高可用性を実現

拡張性のある柔軟なリモートアクセス

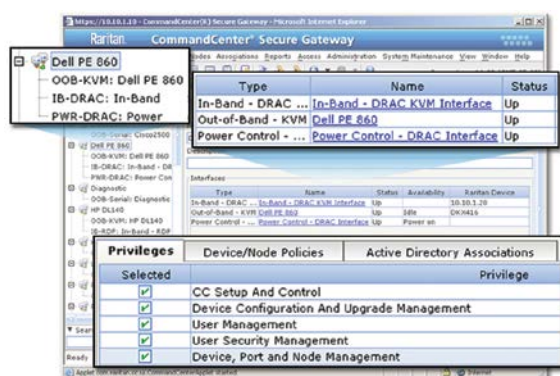
- RDP、VNC、Telnet、SSHなどのインバンドアクセス
- Dominion SX II、KX III / DSAM、およびKSX IIIに接続されたシリアルターゲットへのSSH接続によるCLIアクセスをサポート

管理者のためのシンプルな管理機能

- 簡単なCSVインポート、エクスポート機能によりカテゴリとエレメント、ノードとインタフェース、ユーザ／ユーザグループなどCC-SGデータがシンプルにエントリー可能
- ユーザグループやセキュリティポリシーの設定も容易
- リリタン機器構成のバックアップ、コピー、復元可能
- SyslogとSNMPサポート
- 可用性ステータス表示、アップデート、アラームなどを含むリリタンKVM、シリアル、電源管理機器の検出機能
- 個々のユーザの仮想メディアへのアクセスポリシー設定
- リリタンのKVM、シリアルスイッチのファームウェア情報を集約可能な自動アップグレード管理機能
- タスクのスケジュール化やステータス・結果のレビューのためのタスクマネジャーと通知マネジャー
- Windows用CC-SG管理用のデスクトップクライアント
- Webサービス APIでCC-SGとお客様のシステムを統合可能

ユーザのためのシンプルなJAVA不要の アクセス機能

- 単一画面からリモートアクセス、電源管理が可能
- セキュアチャット機能により複数ユーザが協力してトラブルシューティングが可能
- 使いやすくて機能の豊富なHTMLクライアント
- Windows、Linux、MacプラットフォームでのJava非依存のKVMアクセス
- Dominion KX III および IV による連携



企業全体のITインフラを一覧

- ワンクリックのシンプルなアクセス
- アクセス制御と電源制御を1つの画面に統合
- 細かい権限規定による高度なポリシー管理

ハードウェア アプライアンス仕様

特長	V1	E1
形状	1U	1U
外形寸法 (DxWxH)	615 x 400 x 44 mm	615 x 400 x 44 mm
重量	10.8 kg	10.8 kg
電源	単一電源 (350W×1)	二重化電源 (400W×2)
動作温度	10°-35° C	10°-35° C
MTBF	36,385時間	36,384時間
KVM 管理ポート	DB15 + USB キーボード/マウス	USB キーボード/マウス
シリアル管理ポート	DB9	N/A
コンソールポート	4 x USB 3.0 ポート (2 rear, 1 Type-A, 1 via header) 6 x USB 2.0 ポート (2 rear, 4 via header)	2 x USB 3.0 + 2 x USB 2.0 ポート (Rear) VGA
ハードウェア		
プロセッサ	Haswell 2C Core i3-4330 3.5G 4M 5GT/s DMI	Intel® Core™ i7-7700
メモリ	4GB DDR3-1600 2Rx8 ECC Un-Buffer LP PB-Free x2	8 GB
ネットワークインターフェース	ギガビットEthernet LAN ポート x 2	(2) 10/100/1000 Eth. (RJ45)
ハードディスク&コントローラ	2 x 3.5" 1TB SATA 6Gb/s 7.2K RPM 64M RE4	2 x 128 GB SSD SATA 6Gb/s
CD/ROMドライブ	DVD-ROM	N/A
リモート接続		
プロトコル	TCP/IP、IPv4/IPv6デュアルスタック、UDP、RADIUS、LDAP、TACACS+、SNMPv3、SNTP、HTTP、HTTPS	
製品保証	ご購入より2年間。有償延長保証制度あり	
ソフトウェア保守	ご購入時は無償で1年間。2年目以降は有償（最大4年まで延長可）。ソフトウェアのバージョンアップにはソフトウェア保守が必要	

仮想アプライアンスの仕様

VMware 仮想アプライアンス

- ESX/ESXi 6.0, 6.5, 6.7
- 4 GBメモリ、40 GBディスク

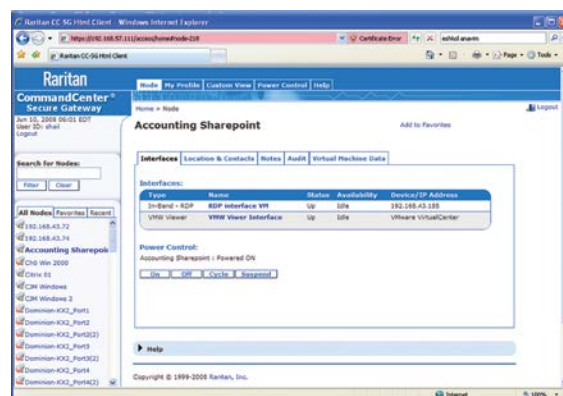
Hyper-V 仮想アプライアンス

- Microsoft Windows 8.1, 10, 2012
- 4 GBメモリ、40 GBディスク

XEN 仮想アプライアンス

- XenServer 7.0, 7.2
- 4 GBメモリ、40 GBディスク

仮想マシンアクセス



仮想サーバが1つのホストから他のホストに移っても接続を維持。コントロールボタン1つでオン、オフ、サイクル、仮想パワーコマンド保留が可能

詳細については、 www.raritan.com/jp/ccsg をご覧ください。

© 2020 Raritan Inc. All rights reserved. Raritan® はRaritan Inc.またはその所有会社の登録商標です。その他すべての商標または登録商標は、その所有会社に帰属します。Raritanはルグランブランドの一員であり、インテリジェントPDU、KVMスイッチなどのデータセンターインフラ監視および管理ソリューションのリーディングプロバイダーです。Raritanの革新的なソリューションは、フォーチュン500のトップ企業を含む、世界中のデータセンターやサーバーラームで信頼性、効率性、インテリジェンスを提供しております。Raritanは、1985年以来、リアルタイムの可視性を提供し、また、ITインフラへのセキュアなアクセスと制御を提供することで、ITプロフェッショナルを支援しております。詳細については、Raritan.com/jpをご覧ください。V1084R13

Raritan
A brand of **Legrand**