



## COMMANDCENTER® SECURE GATEWAY

### 集中型および分散型IT資産への高度でセキュアなリモートアクセス制御

RaritanのDominion KX III, KX IV, SX IIIに接続された物理／仮想サーバー、シリアルデバイスへのアクセス統合を、単一のアプライアンスで実現します。

RaritanのCommandCenter® Secure Gateway (以下CC-SG) は、ITやラボにおけるすべてのテクノロジープラットフォームへのセキュアで統合されたアクセスと制御を、アプリケーション、OSレベル、BIOSレベルで提供します。CC-SGは物理サーバー、仮想サーバー、インテリジェントPDU（電源管理機器）、シリアルデバイスなどのリモート管理とトラブルシューティングをシンプルにし、アップタイムや生産性の向上と、運用に伴うコストの削減を可能にします。

中小規模のサーバールームから複数のデータセンターを擁するエンタープライズ企業まで、CC-SGはセキュアで統合されたりリモートアクセス制御ソリューションとして世界中で信頼されています。今日のIT管理者やラボ管理者のニーズに対応する、数多くの機能を搭載しています。

- RaritanのDominion KXシリーズのKVM、シリアルデバイス、PDUを統合管理し、セキュアなシングルサインオンを提供
- 物理サーバー（ブレードシステムを含む）、仮想マシン、VMware® インフラストラクチャへのシングルポイントでのアクセスと監査
- アクセス権限等ユーザーの役割を基準とするポリシー集約管理
- HTMLアクセスクライアントインターフェース、アドミンクライアント、Dominion KX IIIおよびIVユーザーステーションとの統合といった柔軟なユーザーアクセスのほか、JAVAに依存しないHTMLアクセスやアクティブKVMクライアントアクセスが可能
- Javaインストール不要のCC-SG管理用デスクトップクライアント

### ハードウェアおよび仮想アプライアンス

企業やラボのITインフラへのアクセスと管理を集約。CC-SGをハードウェアや仮想アプライアンスとして使用できます。次のバージョンを用意しています。

#### CC-E1ハードウェア アプライアンス

- 1Uフォームファクタ
- 二重化電源

#### VMware 仮想アプライアンス

- ESX and ESXi上で動作

#### Hyper-V 仮想アプライアンス

- Windows Server 2016、2019 & 2022

#### 対応クラウドサービス

- Amazon Web Services (AWS)
- Microsoft Azure Cloud (Azure)

- Raritan製品のほか、HP iLO®、Dell® DRAC、IBM® RSA II、IMM、IPMI、RDP、VNC、SSH、Telnet、Webブラウザアプリケーションへのリモートアクセスやサービスプロセス経由での電源管理をサポート
- 仮想メディアサポートによるソフトウェアのロードとリモート起動
- 詳細なアクティビティレポートを含むロギングの統合と監査証跡

RaritanのPX3、PX4、ServerTechのCDU1、PRO2、PRO3X、PRO4X PDUに対し、CC-SGから直接リモート電源制御が行えます。また、Power IQ® との統合により、Power IQ管理下のRaritan製品やサードパーティ製品のリモート電源制御も可能です。

## シンプルな管理画面と豊富なレポート機能

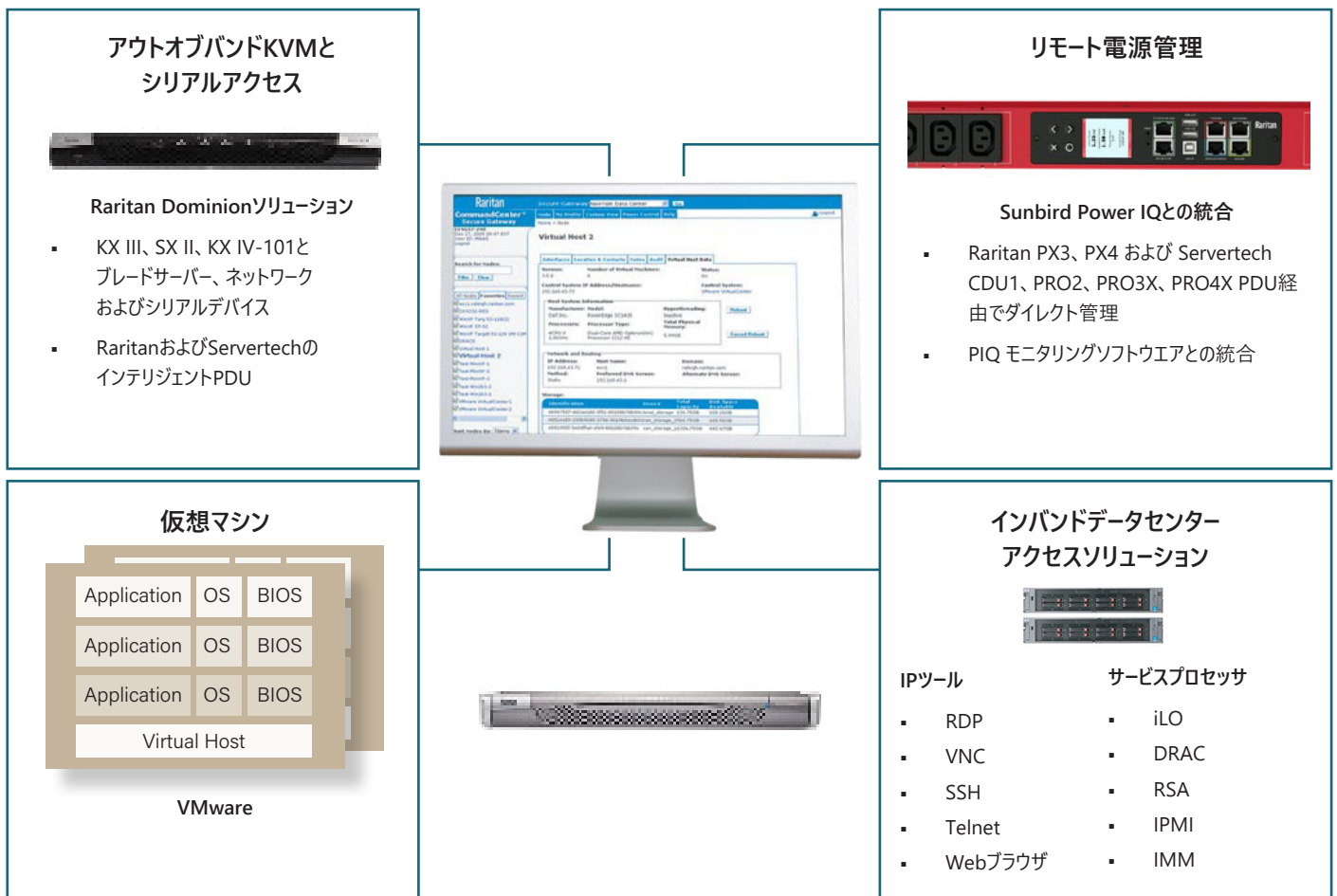
- シンプルで直感的な“ノード表示”からインバンドツール、アウトオブバンドKVMスイッチ、シリアルコンソールサーバーなど多彩なインターフェースを通じて、どのようなターゲットシステムまたは機器でも簡単に特定してアクセス可能
- 豊富なレポート機能で、使用状況や監査から資産とノードまで網羅

## ITインフラ管理のためのコア機能を集約

### 強固なセキュリティ

- セキュリティ面でより安全なLinux® ベースのアプリアンスアーキテクチャ
- 強力なポリシー管理により、カスタマイズ可能な幅広い基準に基づくアクセスと管理が可能
- セキュアな256ビットのAES 暗号化を使用したエンドツーエンドのノードアクセス
- LDAP、Active Directory®、RADIUS、TACACS+、SAML等のさまざまな認証プロトコルをサポート
- セキュリティアップデートと堅牢化；Heartbleed、Poodle、Freak、Shellshockといった脆弱性への耐性
- Active Directoryサーバーからユーザー認証のためのユーザーグループのインポートが可能
- RADIUSサーバーのSecurID® で二要素認証をサポート
- IPベースのアクセスコントロールリスト（ACL）によるIPアドレスベースでのユーザーアクセス制限
- プロキシモードによるファイアウォールやVPN経由のセキュアなアクセス
- 強力なパスワードによる認証、SAS 70に準拠したログイン失敗回数やユーザーロックアウトの設定が可能

### ITインフラをセキュアにリモートアクセス制御



## 安全な集中アクセスと制御

### VMWARE仮想化環境の統合管理をサポート

- ・ 監査やレポートも含め、物理／仮想サーバーへのアクセスを統合
- ・ 直感的な仮想化検出機能により、仮想環境をインポートまたは設定可能
- ・ RDP、VNC、SSHアプリケーションの選択が、シングルサインオン機能で設定可能
- ・ 仮想マシン、仮想ホストサーバー、vCenterの情報を、関連データやハイパーリンクによりシンプルにレイアウト

### 冗長化による高い可用性

- ・ プライマリおよびセカンダリCC-SGアプライアンスにより、クラスタ構成のハードウェアアプライアンスのシンプルな冗長性を実現
- ・ ホットスワップ可能なRAIDメモリ設定、二重化ハードドライブと二重化電源
- ・ CC-SGの「隣接」構成により10台までのCC-SGを集約
- ・ VMwareの高可用性やフォルトトレランス機能により、使いやすくコスト効率の高い高可用性を実現

### 拡張性のある柔軟なリモートアクセス

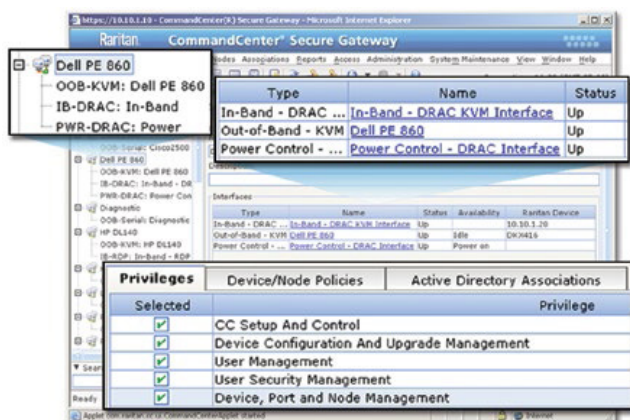
- ・ RDP、VNC、Telnet、SSHなどのインバンドアクセス
- ・ Dominion SX II、KX III / DSAM、およびKSX IIIに接続されたシリアルターゲットへのSSH接続によるCLIアクセスをサポート

### 管理者のためのシンプルな管理機能

- ・ 簡単なCSVインポート、エクスポート機能によりCC-SGデータがシンプルにエントリー可能
- ・ ユーザーグループやセキュリティポリシーの設定も容易
- ・ Raritan機器構成のバックアップや復元が可能
- ・ SyslogとSNMPサポート
- ・ 可用性ステータス表示、アップデート、アラームなどを含むRaritan KVM、シリアル/電源管理機器の検出機能
- ・ サポートされているデバイス上のUniversal Virtual Media™に対する個々のユーザーアクセスポリシーを簡単に設定
- ・ RaritanのKVM、シリアルデバイスのファームウェア情報を一元的に保存し、一括編集して更新
- ・ タスクのスケジュール化やステータス・結果のレビューのためのタスクマネージャーと通知マネージャー
- ・ Windows用CC-SG管理用のデスクトップクライアント
- ・ Webサービス APIでCC-SGとお客様のシステムを統合可能

### ユーザーのためのJAVA不要アクセス

- ・ 直感的でシンプルな表示により、単一画面でリモートアクセスと電源制御が可能
- ・ 使いやすく機能の豊富なHTMLクライアント
- ・ Windows、Linux、MacでのJavaに依存しないKVMアクセス
- ・ Dominion KX III および IVユーザーステーションによる連携



### 企業全体のITインフラを一覧

- ・ ワンクリックのシンプルなアクセス
- ・ アクセス制御と電源制御を1つの画面に統合
- ・ 細かい権限規定による高度なポリシー管理

## ハードウェアアプライアンス仕様

特長	E1
形状	1U
外形寸法 (DxWxH)	482.6mm x 499mm x 44 mm
重量	9kg
電源	二重化電源 (300W×2)
動作温度	-20°C ~ 50°C
MTBF	36,192時間
KVM管理ポート	USBキーボード/マウス
シリアル管理ポート	N/A
コンソールポート	5x USB 3.2 Gen2 1x USB 3.2 Gen2x2 (20G) Type C 2x 1GbE LAN by Intel I210 w/ LED VGA、Display、HDMI
ハードウェア	
プロセッサ	Intel® 13th/12th Gen (Raptor Lake-S/Alder Lake-S) Core™ Processors install with Intel i7-12700E
メモリ	8 GB
ネットワーク インターフェース	(2) 10/100/1000 Ethernet (RJ45)
ハードディスク & コントローラ	2 x 128 GB SSD SATA 6Gb/s
CD-ROM Drive	N/A
リモート接続	
プロトコル	TCP/IP、UDP、IPv4/IPv6、RADIUS、 LDAP、TACACS+、SNMPv3、SAML、 SMTP、HTTP、HTTPS
製品保証	ご購入より2年間。有償延長保証制度あり
ソフトウェア保守	ご購入時は無償で1年間。2年目以降は有償 (最大4年まで延長可)。ソフトウェアの バージョンアップにはソフトウェア保守が必要

\* For warranty information visit <https://www.raritan.com/products/warranties>

## 仮想アプライアンスの仕様

### VMware 仮想アプライアンス

- ESX/ESXi 7.0, 8.0
- 4 GBメモリ、40 GBディスク

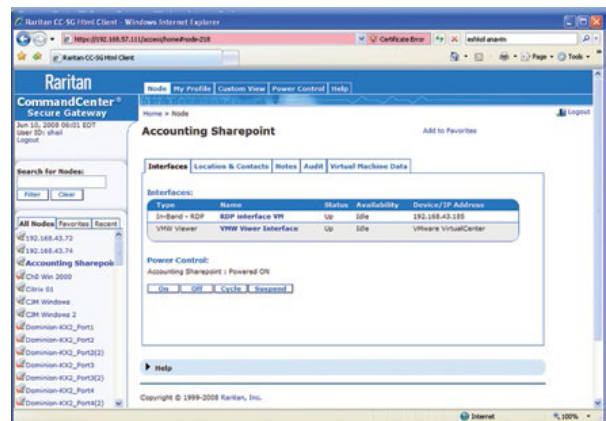
### Hyper-V 仮想アプライアンス

- Microsoft Windows 8.1, 10, 12
- 4 GBメモリ、40 GBディスク

### XEN 仮想アプライアンス

- XenServer 7.0, 7.2
- 4 GBメモリ、40 GBディスク

## 仮想マシンアクセス



仮想サーバーが1つのホストから他のホストに移っても接続を維持。コントロールボタン1つでオン、オフ、サイクル、仮想パワーコマンド保留が可能

詳細については、[www.raritan.com/jp/ccsg](http://www.raritan.com/jp/ccsg) をご覧ください。

[sales.japan@raritan.com](mailto:sales.japan@raritan.com)

©2024 Legrand. All rights reserved. ルグランのデータ、パワー&コントロール部門は、Approved Networks、Ortronics、Raritan、Server Technology、Starlineといった業界をリードするブランドによって、データセンター、ビルディングネットワーク、設備インフラ向けの革新的なソリューションを生み出しています。当部門は、より生産的で持続可能な未来のために、ワールドクラスの製品を設計、製造、販売しています。ルグランの技術の卓越した信頼性は、数十年にわたる実証済みの性能と研究開発への献身的な取り組みから生み出されています。LIT#V2102