



## 正確で効率的なアセット管理

中規模のデータセンターであっても、所有するITアセットはサーバーからストレージ、ネットワーク機器まで膨大な数におよびます

こうしたITアセットをExcel<sup>®</sup> やVisio<sup>®</sup> の管理台帳で追跡管理することは手間なうえに、機器の移動や追加、変更を少しでも見落とすと、全体の数量や設置場所を把握するのが困難になります。RFID タグもアセットの追跡管理に使われますが、ラックのような金属に囲まれた環境では混線が起りやすいうえ、数百に及ぶデバイスに付けるとコストが高くなります。

Raritanのアセットマネジメントタグ (AMT) およびアセットマネジメントセンサー (AMS) は、データセンター運営者に対し、すべてのITアセットとその設置場所を1U単位まで正確かつ自動的にリアルタイムで把握できる機能を提供します。各タグやセンサーはDCIMソフトウェアと連携して動作し、資産の追跡、さまざまな領域での容量の把握、追加や移動、変更の管理を容易にします。

### インテリジェントなアセット管理が必要な理由

- ITアセットの25%以上が所在不明になる
- 正確な数量と設置場所の把握
- アセットの移動、追加、変更の確認
- アセットデータベース (構成管理データベース) の正確性の問題
- 物理的にインベントリ管理を行うのに要する時間
- 監査への対応

ITアセットの追跡管理の自動化や、正確な所有数量や設置場所の把握が可能。

### アセットマネジメントタグ (AMT)

- ユニークなIDを持った電子IDタグ
- ユニークなIDを持った読み取り可能なバーコード
- 両面テープタグでITデバイスに接着
- AMS (アセットマネジメントセンサー) には磁石で簡単コネク

### アセットマネジメントセンサー (AMS)

- 42U、45U、48U、54Uをサポート
- AMTを接続する磁石内蔵コネクタを搭載
- 色設定が可能なLEDを各U毎に搭載
- ラックに磁石でマウント
- RaritanのインテリジェントPDU PXシリーズやスマートラックコントローラー (SRC) に接続

# 所有数量と設置場所を1Uレベルで正確に把握



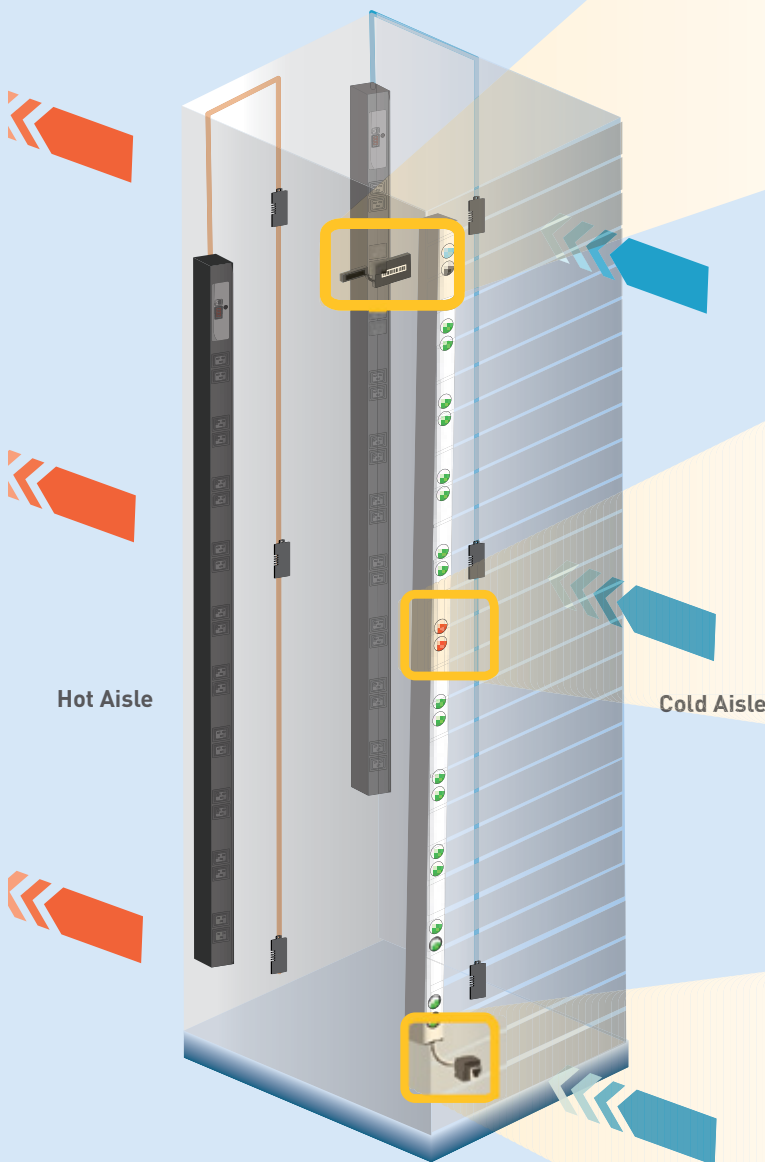
アセットマネジメントタグ (AMT)  
ITデバイス用接着シール付き、ユニークIDとバーコードを持った電子IDタグ



アセットマネジメントセンサー (AMS)  
AMTのID情報を読み取るセンサー  
各U毎にカスタマイズ可能なRGBカラーLED



AMSゲートウェイ：Raritan SRCまたはPX PDUへの接続ポート  
SMNPゲートウェイとして、Raritan SRCまたはPXに接続するポート



# 動作の方法



## アセット マネジメントタグ (AMT)

AMT は、ユニークなIDとバーコードを持った電子IDタグです。AMTの円形のプラスチック製キャリアにIDが埋め込まれ、金属製のリングと金の接触面により、AMS に電子的に接続します。

AMTの金属製のリングをAMSに取り付けると、ユニークなIDにITアセットの記録が読み込まれます。これにより、すべてのITアセットのインベントリと設置場所を、自動的にリアルタイムで把握できます。

## アセット マネジメントセンサー (AMS)

AMSはモジュール形式になっており、磁石で金属製ラックに容易に装着できます。1U毎に円形の磁気コネクタが装備され、そこにAMTを取り付けます。

AMSの片端にはRaritan SNMPゲートウェイへの接続を提供するポートがあります。AMSはAMTのユニークIDと、接続されたアセットのラック位置（1U単位）を検知し、その情報をDCIMソフトウェアやサードパーティのアセット管理ツールに提供します。AMSはラック前面の左側または右側に取り付けることができます。

## AMSゲートウェイ： RARITAN SRCまたは PX PDUへの接続 ポート

AMSにはRaritan SRCやPXシリーズとの接続ポートが装備されています。これらは、UTPケーブルとRJ-45で接続され、AMSのSNMPインターフェースとして動作します。AMSはSRCまたはPXから電源供給されるため、追加の電源装置は必要ありません。

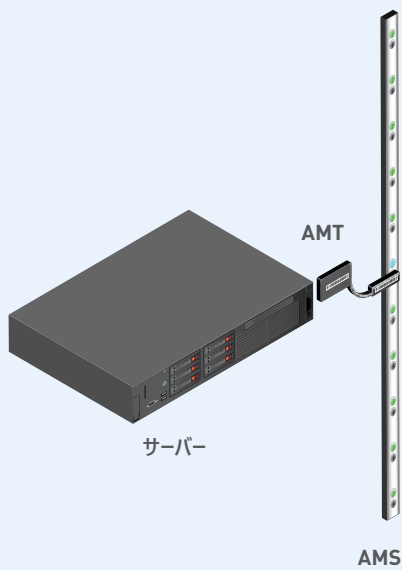
AMSのSNMPインターフェースは任意のサードパーティアセット管理システムで使用できます。以下の機能を提供します。

- ラック毎のすべてのアセットタグIDおよびそのラック内の物理的位置の読み込み
- アセットタグIDの変更イベント時にSNMPアラートを発信（アセットタグの取り外し、追加、IDの変更）
- 各1UスロットのRGBカラーLEDインジケータの設定

SNMPインターフェースはカラーインジケータのカスタマイズや変更管理プロセスのコントロールに使用できます。例えば、LEDの赤色点滅がサーバーのメンテナンス要求を示す、などが可能です。

モデル	説明
AMS2-42	42Uラック用アセットマネジメントセンサー。1U毎に1コネクタおよび1RGB LED RJ-45コネクタ
AMS2-45	45Uラック用アセットマネジメントセンサー。1U毎に1コネクタおよび1RGB LED RJ-45コネクタ
AMS2-48	48Uラック用アセットマネジメントセンサー。1U毎に1コネクタおよび1RGB LED RJ-45コネクタ
AMS2-54	54Uラック用アセットマネジメントセンサー。1U毎に1コネクタおよび1RGB LED RJ-45コネクタ
AMT-100	AMS-nn用インテリジェントアセットマネジメントタグ100パック。ユニークなIDとバーコード付き

## 物理アセット

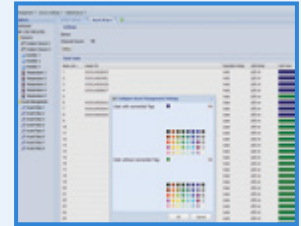


## ネットワーク接続



- ① AMSをSRCに接続  
——— または、———
- ② AMSを直接PXシリーズに接続

## ユーザーインターフェース



SRCおよびPX GUI



キャビネット立面図



サードパーティ  
アセットマネジメントシステム

詳細については、[www.raritan.com/jp/ams](http://www.raritan.com/jp/ams) をご覧ください。

[sales.japan@raritan.com](mailto:sales.japan@raritan.com)

©2024 Legrand. All rights reserved. ルグランのデータ、パワー & コントロール部門は、Approved Networks、Ortronics、Raritan、Server Technology、Starlineといった業界をリードするブランドによって、データセンター、ビルディングネットワーク、設備インフラ向けの革新的なソリューションを生み出しています。当部門は、より生産的で持続可能な未来のために、ワールドクラスの製品を設計、製造、販売しています。ルグランの技術の卓越した信頼性は、数十年にわたる実証済みの性能と研究開発への献身的な取り組みから生み出されています。V1132R3

**Raritan**<sup>®</sup>  
A brand of **legrand**