



KVM-SWITCH MIT DUAL-DISPLAY FÜR DEN ZUGRIFF AUF MEHRERE DUAL-HEAD-SERVER SOWIE DEREN STEUERUNG

Die MasterConsole® digitalen Dual-KVM-Switches (MCD-DUAL) von Raritan ermöglichen es einem Benutzer, mehrere Dual-Head-Server mit nahtloser Umschaltung per Maus zu verwalten und zu steuern. MCD-DUAL-Switches können kaskadiert werden, um bis zu 64 Server in einer Entfernung von bis zu 45 Metern zu verwalten. Zur Verbindung mit Computern werden Standard-UTP-(Unshielded-Twisted-Pair-)Kabel der Kategorien 5/6/6e verwendet. Die Ports können auch per Mauszeiger, Tastenkürzel oder OSD umgeschaltet werden.

Wählen Sie zwischen zwei MCD-DUAL-Modellen: MCD-104-DUAL mit vier dualen Ports oder MCD-108-DUAL mit acht dualen Ports. Beide Modelle unterstützen Stereo-Audio über MCD-VGA-Kombikabel oder MCD-HDMI-CIMs. Sie ermöglichen auch das Teilen der Bildschirme zwischen mehreren Dual-Display-Computern und unterstützen Konfigurationen wie das Spiegeln von Bildschirmen und erweiterte Ansichtsmodi für unterschiedliche Anwendungsfälle.

MCD-DUAL-KVM-Switches unterstützen die neuesten digitalen Video-Benutzerschnittstellen – DVI, HDMI und DisplayPort. Die maximale Videoauflösung kann bis zu 1920 x 1200 mit 75 Hz (analog), 1920 x 1080 (digital) bis zu 45 Metern über UTP-Kabelverbindungen durch MasterConsole CIMs (MDCIMs) oder MasterConsole KVM-Kombikabel (MDUTP) betragen.

DUAL-DISPLAY-AUSGANG

Unterstützt verschiedene Videoschnittstellen über CIMs (MDCIM-DVI/HDMI/DP) und UTP-VGA-Kabel.

AUFLÖSUNGEN VON BIS ZU 1920 X 1200

Unterstützt eine maximale Videoauflösung von bis zu 1920 x 1200 mit 75 Hz oder 1920 x 1080 mit 60 Hz.

VERWALTUNG MEHRERER DUAL-HEAD-SERVER

Stellen Sie Verbindungen mit Servern in bis zu 30 Metern Entfernung über DVI-/HDMI-/DP-CIMs oder UTP-VGA-Kombikabel her.

PORTUMSCHALTUNG PER MAUS

Durch schnelles Umschalten der Kanäle mit der Maus lässt sich Zeit sparen und die Produktivität steigern.

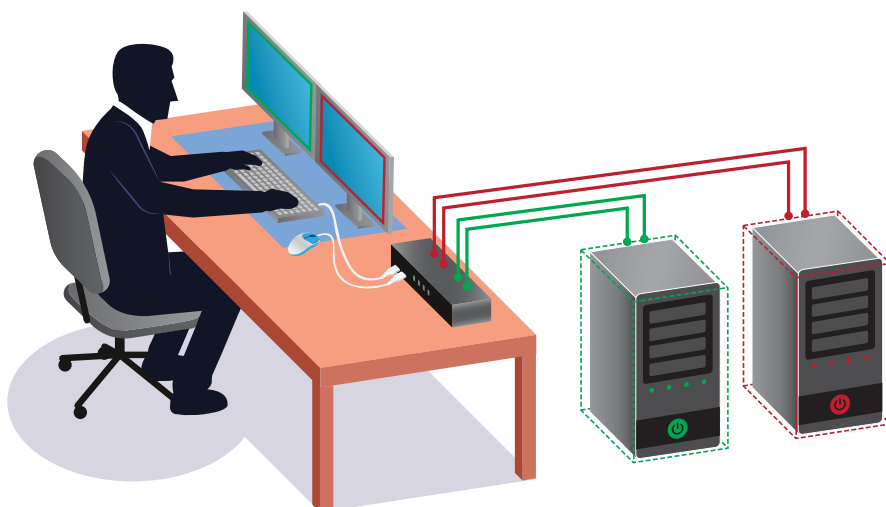
LEISTUNGSMERKMALE

- Verwaltung mehrerer Dual-Head-Server mit Dual-Display
- Portumschaltung per Maus
- Verbindungen mit Servern über VGA, DVI, HDMI und DisplayPort Video
- Platzsparendes Design
- HD-Videoauflösungen
- MasterConsole Digital-Computer-Interface-Module-(MDCIM-) Technologie
- Einfache Installation
- AutoScan und AutoSkip
- Neue Benutzerberechtigungsebene

KVM-ZUGRIFF MIT DUAL-DISPLAY UND NAHTLOSER UMSCHALTUNG PER MAUS

KVM-ZUGRIFF UND STEUERUNG MEHRERER SERVER MIT DUAL-DISPLAY

Die neuen MasterConsole digitalen Dual-Display-KVM-Switches (MCD-DUAL) für kleine und mittlere Unternehmen unterstützen Dual-Display-Ausgabe, digitale Videoschnittstellen und Audio mit nahtloser Portumschaltung per Maus.



SPEZIFIKATIONEN DES MASTERCONSOLE DIGITALEN DUAL-KVM-SWITCHES

Modelle	Beschreibung	Abmessungen (B x T x H)	Gewicht	Maximale Eingangsleistung Bemessung/Leistungs-aufnahme
MCD-104 DUAL	1 Benutzer, 4 duale Ports, DUAL-Display, Videoauflösung 1920 x 1080 mit 60 Hz (DVI), Betriebs-/Lagertemperatur: 0 bis 50 °C/-20 bis +60 °C, Feuchtigkeit: 0 bis 80 % rF, nicht kondensierend > 140.689 Stunden MTBF	440 x 150 x 44mm	1830g	AC100-240V, 1.5A; DC12V/5.42A (65W)
MCD-108 DUAL	1 Benutzer, 8 duale Ports, DUAL-Display, Videoauflösung 1920 x 1080 mit 60 Hz (DVI), Betriebs-/Lagertemperatur: 0 bis 50 °C/-20 bis +60 °C, Feuchtigkeit: 0 bis 80 % rF, nicht kondensierend >105.038 Stunden MTBF	440 x 150 x 44mm	1860g	AC100-240V, 1.5A; DC12V/5.42A (65W)

COMPUTER INTERFACE MODULES (CIMS)

Modelle	Beschreibung
MCDCIM-DVI	CIM für DVI-Videoausgang + USB für Tastatur und Maus
MDCIM-HDMI	CIM für HDMI-Videoausgang mit HDMI-Audio + USB für Tastatur und Maus
MDCIM-DP	CIM für DP-Videoausgang + USB für Tastatur und Maus

MDUTP-VGA/AUDIO-KOMBIKABEL FÜR KVM

Modelle	Beschreibung
MDUTP20-VGA	2-Meter-Kabel, VGA + USB + Audio
MDUTP40-VGA	4-Meter-Kabel, VGA + USB + Audio
MDUTP60-VGA	6-Meter-Kabel, VGA + USB + Audio
MDUTP150-VGA	15-Meter-Kabel, VGA + USB + Audio

Besuchen Sie www.raritan.de um weitere Informationen zu erhalten.

©2021 Raritan Inc. Alle Rechte vorbehalten. Raritan® ist eine eingetragene Marke der Raritan Inc. oder ihrer hundertprozentigen Tochterunternehmen. Alle anderen sind eingetragene Marken oder Marken ihrer jeweiligen Eigentümer. Raritan begann im Jahre 1985 mit der Entwicklung von KVM-Switches (Umschalter für Tastatur, Video, Maus) zur ferngesteuerten Verwaltung von Servern für IT-Fachpersonal. Heute sind wir als Marke der Legrand Gruppe einer der führenden Anbieter von intelligenten Rack-PDUs. Unsere Lösungen steigern die Zuverlässigkeit und Betriebsintelligenz von Rechenzentren in neun der führenden zehn Fortune-500-Technologieunternehmen.

Raritan[®]
A brand of **legrand**