



SERVEUR DE CONSOLES SÉRIE DE NOUVELLE GÉNÉRATION

Le serveur de consoles série (terminal server) de nouvelle génération, le Dominion SX II, apporte aux administrateurs informatiques et réseaux l'accès sécurisé et la possibilité de contrôler les périphériques série, à tout moment et à partir de n'importe où. Le nouveau SX II est le serveur de consoles série-sur-IP le plus puissant, sécurisé, fiable et simple à utiliser et gérer du marché. Il permet un accès simple aux périphériques télécom et réseau, serveurs, unités PDU et autres appareils accessibles via le port série.

DIX ANS D'EXPÉRIENCE DANS LE DOMAINE DES CONSOLES SÉRIE, INTÉGRÉS DANS UNE NOUVELLE PLATEFORME INNOVANTE

Depuis plus de dix ans, des milliers de clients ont fait confiance à la première génération de Dominion SX pour l'accès et le contrôle de centaines de milliers d'équipements série, représentant des millions d'heures cumulées de fonctionnement. Le SX II se fonde sur cette expérience avec un large éventail d'améliorations et d'innovations dont le nombre dépasse 500. Basé sur une puissante plateforme matérielle lui conférant performances, fiabilité et sécurité, le SX II inclut quasiment toutes les fonctionnalités Série-sur-IP de son prédécesseur, avec de nouvelles fonctionnalités intéressantes en plus.

CE QUI SE FAIT DE MIEUX EN MATIÈRE DE PERFORMANCES, DE FIABILITÉ, DE SÉCURITÉ, DE GESTION ET DE PRODUCTIVITÉ

Avec le nouveau Dominion SX II, vous pouvez désormais avoir accès, surveiller et contrôler de façon productive une grande variété d'équipements série, tels que des commutateurs/routeurs/coupe-feu réseau, équipements d'alimentation, équipements réseau, et virtuellement tout appareil disposant d'un port série.

Avec Raritan CommandCenter, les entreprises sont en mesure d'accéder à des centaines, voire des milliers d'équipements série disséminés sur de multiples sites, y compris des succursales. Le nouveau SX II incorpore plus de dix années d'expérience dans le domaine de l'accès série, dans une plateforme puissante de nouvelle génération dont l'installation, l'utilisation et la gestion sont simples et pratiques. Optez pour le SX II pour profiter de ce qui se fait de mieux en matière de performances, de fiabilité, de sécurité, de gestion et de productivité.

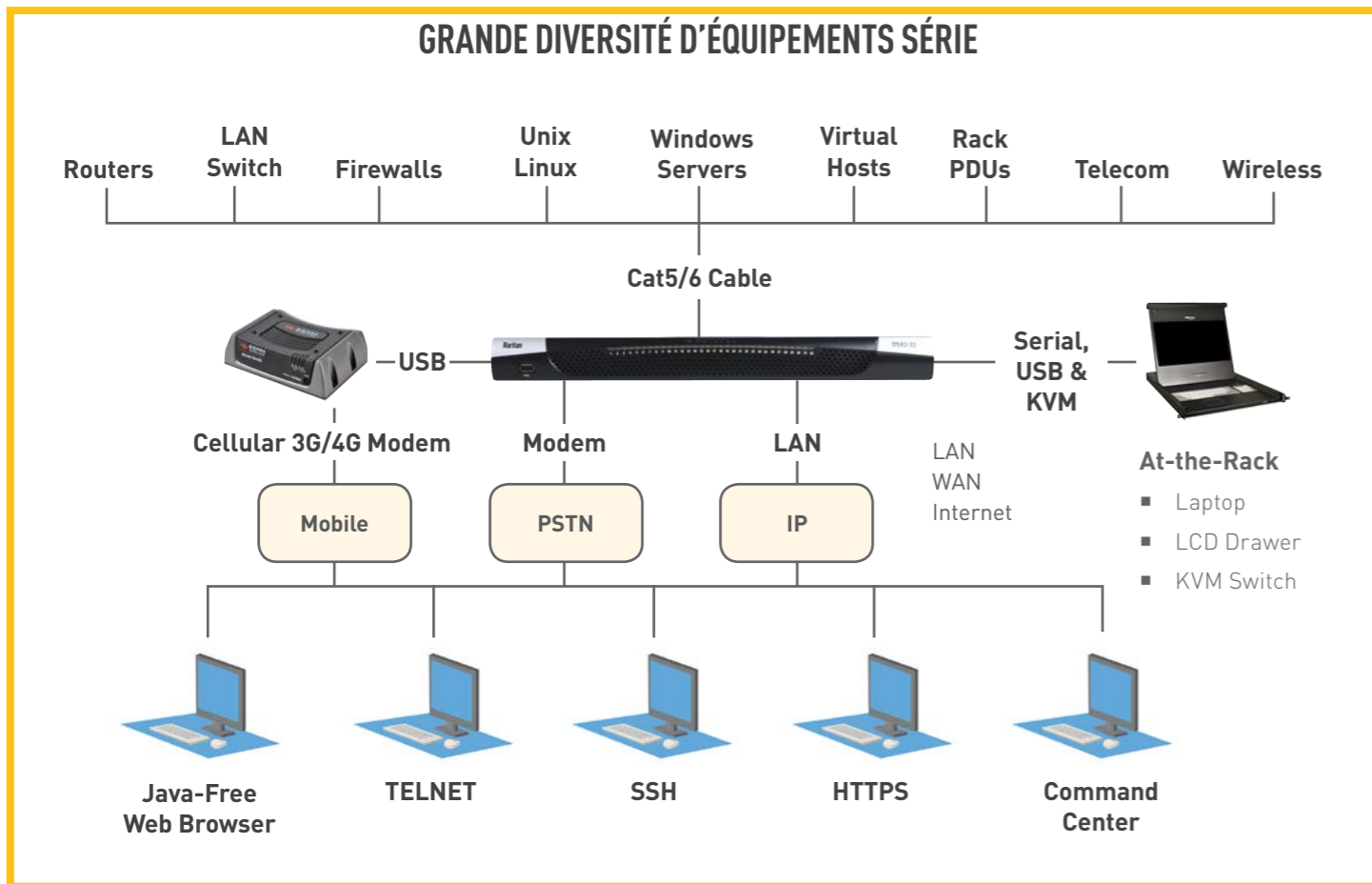
NOUVELLE PLATEFORME MATÉRIELLE PUISSANTE POUR UN ACCÈS PAR LE PORT SÉRIE HAUTEMENT PERFORMANT

- Unité centrale 1 GHz puissante avec une capacité RAM multipliée par huit
- Plus grande capacité de mémoire flash, allant jusqu'à 8 Go pour le stockage et la journalisation
- Double alimentation et double port local Ethernet Gigabit, avec basculement automatique en cas de défaillance
- Boîtiers sécurisés de hauteur 1U équipés de 4, 8, 16, 32, ou 48 ports (modem téléphonique en option)

ACCÈS SÉRIE-SUR-IP FAVORISANT UNE PLUS GRANDE PRODUCTIVITÉ

- Accès complet à partir d'une interface à ligne de commande via SSH, Telnet et une interface utilisateur
- Accès par navigateur via le client série Raritan (RSC) et CommandCenter
- Méthodes d'accès direct au port pratiques via SSH, Telnet et HTTP
- Accès au niveau du rack via : (1) Console série, (2) Ordinateur portable/USB ou (3) Console KVM
- Modèles disponibles avec un modem téléphone interne
- Compatible en option avec modem cellulaire (3G/4G)

NOMBREUSES MÉTHODES D'ACCÈS SÉRIE-SUR-IP



FACILITÉ DE GESTION VIA UNE INTERFACE À LIGNE DE COMMANDE, INTERNET ET RARITAN COMMANDCENTER

- Interface utilisateur Java-free
- Fonctions de configuration et de gestion complètes par interface à ligne de commande
- Deux méthodes de configuration automatique basées sur des scripts via lecteur USB et serveur TFTP
- Fonctions de gestion compatibles avec le Dominion pour la mise à niveau du microprogramme, les sauvegardes, etc.
- Accès et gestion de milliers d'équipements série via CommandCenter

ACCÈS SÉRIE COMPLET POUR UNE GRANDE DIVERSITÉ D'ÉQUIPEMENTS

- Détection de port série DTE/DCE automatique
- Connexion directe aux équipements Cisco sans redéploiement de câbles
- Options souples pour les ports série : vitesse, parité, contrôle de flux, bits d'arrêt
- Connexions série de 1 200 à 230 400 bauds
- Contrôle d'alimentation à distance des unités PDU Raritan (avec le menu de commande d'alimentation)
- Fonctions de journalisation et déclencheurs de port pour les sessions série

FONCTIONS DE SÉCURITÉ DE NIVEAU DÉFENSE MILITAIRE

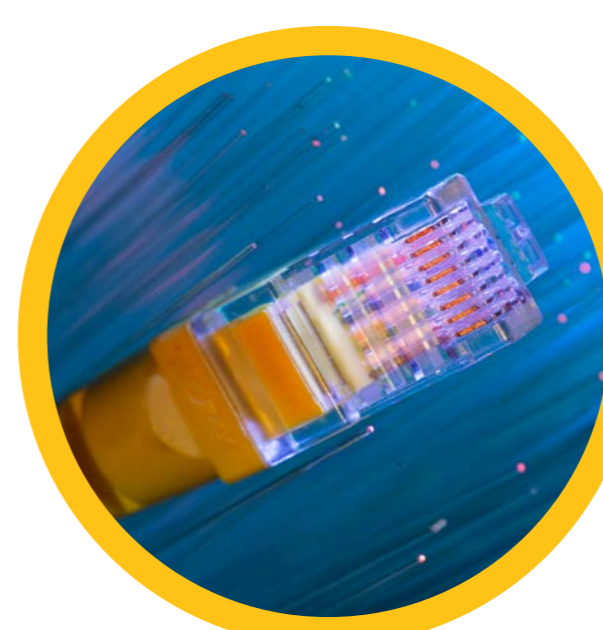
- Module de cryptage certifié FIPS 140-2
- Cryptage AES renforcé sur 256 bits
- Gestion de réseau IP à double pile (IPv4 et IPv6)
- Authentification externe avec prise en charge LDAP, RADIUS, TACACS et Active Directory
- Sécurité avec le Java-free SX II
- Prise en charge du coupe-feu iptables entièrement configurable
- Nombreuses méthodes de connexion : SNMP, Syslog, Email, NFS, interne

NOUVELLES CARACTÉRISTIQUES ET INNOVATIONS NOTABLES

Le nouveau SX II inclut les nouvelles caractéristiques suivantes : fonctions de sécurité de niveau défense militaire (cryptage AES 256 bits et FIPS 140-2), détection de port série DTE/DCE automatique, options innovantes d'accès direct au niveau du rack, compatibilité avec les modems sans fil, gestion de réseau IPv6 et deux méthodes d'auto-configuration basées sur des scripts.

FONCTIONS DE CONFIGURATION ET D'AUTO-CONFIGURATION COMPLÈTES PAR INTERFACE À LIGNE DE COMMANDE

Le SX II permet l'accès complet à partir d'une interface à ligne de commande et la gestion via SSH, Telnet et un navigateur internet, à l'aide de méthodes d'accès direct au port simples à utiliser. Deux méthodes de configuration automatique basée sur des scripts (serveur TFTP et clé USB) sont offertes pour une installation rapide et les modifications de configuration.



DÉTECTION DE PORT SÉRIE DTE/DCE AUTOMATIQUE

Pour réaliser des installations rapides, le SX II prend en charge les raccordements Cat5 directs aux équipements Cisco et autres appareils compatibles RJ-45, sans redéploiement de câbles. Le SX II peut également remplacer le Dominion SX de première génération à l'aide des connexions d'équipements série compatibles.

ACCÈS AU NIVEAU DU RACK INNOVANT

Avec le Dominion SX II, vous bénéficiez de nombreux types d'accès local au niveau du rack. Parmi ceux-ci : (1) Port série RJ45 traditionnel, (2) Port Mini-USB pour connexion aux portables et (3) Console KVM basée DVI et USB pour la connexion à un tiroir clavier en rack ou encore à un commutateur KVM.



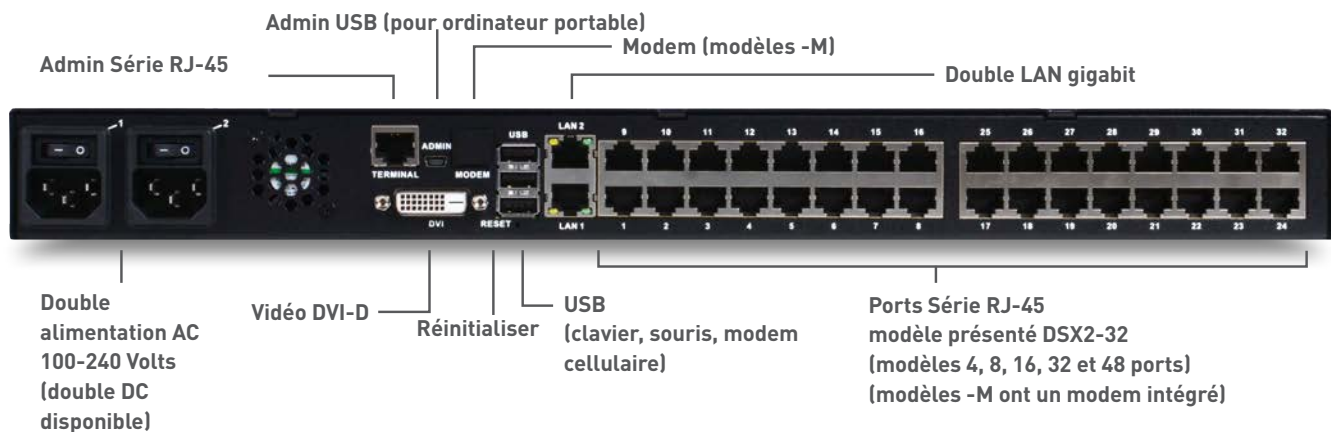
CARACTÉRISTIQUES	
Présentation	1U, montage en rack
Alimentation	commutation automatique 110/240V AC : .35A, 50-60 Hz, commutation automatique 36-72V DC
Consommation électrique maximale	4-Port SX: 21W 8-port SX: 21W 16-port SX: 22W 32-port SX: 23W 48-port SX: 25W

IMPÉRATIFS D' ENVIRONNEMENT	
Température de fonctionnement	0°C bis 50°C
Humidité	20%-85% d'humidité relative, sans condensation
Altitude	Fonctionne correctement aux altitudes comprises entre 0 et 2.000 meters
Normes	CE, FCC Part 15 Class A, US UL

CONNEXION À DISTANCE	
Réseau	Ethernet double 10/100/1000 Gigabit (RJ-45)
Protocoles	TCP/IP, PPP, PAP, HTTP, HTTPS, SSL, SSH, TACACS+, LDAP(S), RADIUS, SNMP. IPv4 & IPv6. Automatic fail-over or independent LAN ports
Garantie	Deux ans. En option, Raritan propose une extension de garantie de 2 ans supplémentaire.

MODELES	DESCRIPTION
DSX2-4 / DSX2-4M	serveur de console 4 ports Série avec double alimentation AC et double LAN gigabit. Ports de console locaux Série, USB et KVM. Kit de montage en rack 19". (modèle M= modem cellulaire intégré)
DSX2-8 / DSX2-8M	serveur de console 8 ports Série avec double alimentation AC et double LAN gigabit. Ports de console locaux Série, USB et KVM. Kit de montage en rack 19". (modèle M= modem cellulaire intégré)
DSX2-8M-DC	serveur de console 8 ports Série avec double alimentation AC et double LAN gigabit. Ports de console locaux Série, USB et KVM. Kit de montage en rack 19". Modem cellulaire intégré.
DSX2-16 / DSX2-16M	serveur de console 16 ports Série avec double alimentation AC et double LAN gigabit. Ports de console locaux Série, USB et KVM. Kit de montage en rack 19". (modèle M= modem cellulaire intégré)
DSX2-32 / DSX2-32M	serveur de console 32 ports Série avec double alimentation AC et double LAN gigabit. Ports de console locaux Série, USB et KVM. Kit de montage en rack 19". (modèle M= modem cellulaire intégré)
DSX2-32M-DC	serveur de console 32 ports Série avec double alimentation AC et double LAN gigabit. Ports de console locaux Série, USB et KVM. Kit de montage en rack 19". Modem cellulaire intégré.
DSX2-48 / DSX2-48M	serveur de console 48 ports Série avec double alimentation AC et double LAN gigabit. Ports de console locaux Série, USB et KVM. Kit de montage en rack 19". (modèle M= modem cellulaire intégré).
DSX2-48M-DC	serveur de console 48 ports Série avec double alimentation AC et double LAN gigabit. Ports de console locaux Série, USB et KVM. Kit de montage en rack 19". Modem cellulaire intégré.

ADAPTEURS SÉRIE		ADAPTEURS POUR PDU RARITAN	
ASCSDB9F	Adaptateur Série RJ-45(F) vers DB9(F)	CSCSPCS-1	Câble adaptateur Cat5e 0.3m - RJ45 (M) vers RJ45 (F) - pour connecter Dominion SX aux PX ou à l'unité Remote Power Control de Raritan
ASCSDB9M	Adaptateur Série RJ-45(F) vers DB9(M)	CSCSPCS-1-5PK	Package de 5 câbles adaptateurs CSCSPCS-1 pour rack PDU
ASCSDB25F	Adaptateur Série RJ-45(F) vers DB25(F)	CSCSPCS-10	Câble Cat5e 3m - RJ45 (M) vers RJ45 (M) - pour connecter Dominion SX aux PX ou à l'unité Remote Power Control de Raritan
ASCSDB25M	Adaptateur Série RJ-45(F) vers DB25(M)		



RARITAN, PARRAIN DU CODE DE CONDUITE DE L'UE SUR L'EFFICACITÉ ÉNERGÉTIQUE DES CENTRES DE DONNÉES



Défini par le Joint Research Centre de l'UE, ce code de conduite constitue une réponse mesurée aux problèmes d'énergie auxquels l'Union européenne est confrontée. Il vise à encourager les entreprises possédant des centres de données à réduire leur consommation d'énergie tout en garantissant l'atteinte des objectifs commerciaux.

En tant que parrain de cette initiative, Raritan s'est engagée à mettre en œuvre la philosophie du code de conduite, par l'élaboration de produits et services qui aident les organisations à adapter leurs centres de données aux recommandations de bonne pratique.

Appelez le +33 (0)1 47.56.20.39 ou rendez vous sur www.raritan.fr