



MasterConsole CAT

Hervorragende KVM-Leistung plus vier Modelle zur Auswahl

- MCCAT18: Ein User für bis zu 8 Server
- MCCAT116: Ein User für bis zu 16 Server
- MCCAT28: Zwei User für bis zu 8 Server
- MCCAT216: Zwei User für bis zu 16 Server

Übernehmen Sie die Kontrolle über Ihre Server mit unserem benutzerfreundlichen Cat5-KVM Switch mit vielen Funktionen.

Platz sparen bei gleichzeitiger Steigerung der Produktivität

Wenn in Ihrem kleinen bis mittelgroßen Serverraum oder Rechenzentrum der Platz knapp wird, fassen Sie Ihre Geräte mit dem Raritan MasterConsole CAT Cat5-KVM-Switch zusammen.

Ein oder zwei User erhalten dadurch einen zentralisierten Zugriff von einem einzigen Arbeitsplatz aus. Die einzelnen Geräte steuern bis zu 8 oder 16 Server, und die Switches können zur Steuerung von bis zu 256 Servern über eine Entfernung von bis zu 45 Metern kaskadiert werden.

Unser MasterConsole-CAT-Switch:

- ▶ Mit allen gängigen Servermarken kompatibel – Microsoft® Windows® NT, Windows Me, Windows 2000, Windows XP, Windows 2003, Windows Vista®, Novell® NetWare®, UNIX®, Linux®, Mac® und Sun™ (1)
- ▶ Spart Platz und ermöglicht eine einfachere Verkabelung mit Cat5/6. IT Administratoren können entweder a) das einzigartige Cat5 MCUTP Kabel mit integriertem Computer Interface Modul (CIM) für eine Anbindung an die Zielsever verwenden (Entfernung max. 6 m) oder b) die CIMs für eine Entfernung von bis zu 45 Metern
- ▶ Mehr Flexibilität - mit der MasterConsole einheit für zwei User, kann der zweite User bis zu 30 Metern vom KVM Switch entfernt sein. Dadurch kein physischer Zugang zum Serverraum mehr erforderlich

Mit diesen und weiteren Features ist MasterConsole CAT die ideale Lösung zur Wartung, Verwaltung, Ausführung von GUI-Anwendungen, Fehlerbehebung – und sogar zum Neustarten wichtiger Server.

(1) Mac und Sun werden nur bei 2 Benutzer Modellen unterstützt

Hohe Zuverlässigkeit und Leistung

MasterConsole CAT wurde für mehr Zuverlässigkeit entwickelt:

- ▶ Besitzt einen dedizierten, intelligenten Prozessor an jedem Port, wodurch jeder angeschlossene Server seine eigene Tastatur und Maus „sieht“ und somit eine Sperrung vermeidet
- ▶ Unsere einmalige „Keep-alive“-Technologie gewährleistet den unterbrechungsfreien Serverbetrieb, falls die Stromzufuhr zum Switch unterbrochen wird
- ▶ Unterstützt hochauflösendes Video – bis zu 1600 x 1200
- ▶ Ermöglicht den autorisierten Zugriff mittels Kennwortsicherheit

Neueste Technologie und Skalierbarkeit

MasterConsole CAT ist flexibel konzipiert:

- ▶ MasterConsole CAT ermöglicht die Serverauswahl mittels Tasten auf der Vorderseite und nach dem Namen über Popupmenüs auf der Anzeige
- ▶ Erlaubt Ihnen mehrere Benutzer-Namen und Profile zu speichern
- ▶ Bietet die Onsite-Flash-Firmwareaktualisierung
- ▶ Ermöglicht das Kaskadieren von bis zu 256 Servern über eine Entfernung von bis zu 45 Metern
- ▶ Das Modell mit zwei Usern unterstützt eine User Station, die außerhalb des Serverraums (bis zu 30m entfernt vom Switch) platziert werden kann. So muss der Serverraum nicht mehr betreten werden
- ▶ Die Funktion AutoSkip umgeht nicht aktive Kanäle, und AutoScan durchsucht Server in verschiedenen Geschwindigkeiten

Technische Daten

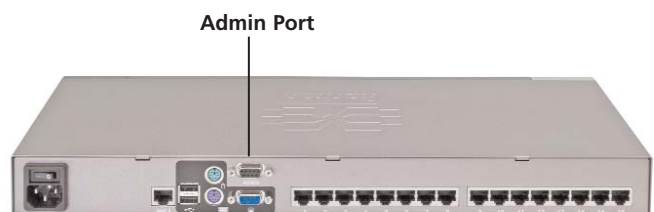
| MasterConsole® CAT Haupteinheit | | | | |
|--|---|---|--|--|
| Teilenummern | MCCAT18 | MCCAT116 | MCCAT28 | MCCAT216 |
| Beschreibung | Ein User, 8-Port Cat5 KVM Switch | Ein User, 16-Port Cat5 KVM Switch | Zwei User, 8-Port Cat5 KVM Switch | Zwei User, 16-Port Cat5 KVM Switch |
| User | 1 | 1 | 2 | 2 |
| Port | 8 | 16 | 8 | 16 |
| Benutzerport | VGA - HDB-15 (F) x 1 (Blue) | VGA - HDB-15 (F) x 1 (Blue) | VGA - HDB-15 (F) x 1 (Blue) | VGA - HDB-15 (F) x 1 (Blue) |
| | Tastatur - PS/2 Mini-Din 6-Pin x 1 | Tastatur - PS/2 Mini-Din 6-Pin x 1 | Tastatur - Mini-Din 6-Pin x 1 or USB Typ A x 1 | Tastatur - PS/2 Mini-Din 6-Pin x 1 or USB Typ A x 1 |
| | Maus - PS/2 Mini-Din 6-Pin x 1 | Maus - Mini-Din 6-Pin x 1 | Maus - PS/2 Mini-Din 6-Pin x 1 or USB Typ A x 1 | Maus - PS/2 Mini-Din 6-Pin x 1 or USB Typ A x 1 |
| | FW Upgrade - DB9 (F) x 1 | FW Upgrade - DB9 (F) x 1 | FW Upgrade - DB9 (F) x 1 | FW Upgrade - DB9 (F) x 1 |
| Maximale Distanz zwischen Benutzer und Switch | 50 Fuß (15m) | 50 Fuß (15m) | 100 Fuß (30m) beim Einsatz einer MCCAT-UST, 650 Fuß (195) beim Einsatz einer P2-EUST (Paragon II Enhanced User Station) | 100 Fuß (30m) beim Einsatz einer MCCAT-UST, 650 Fuß (195) beim Einsatz einer P2-EUST (Paragon II Enhanced User Station) |
| Gewicht | 2.45Kg | 2.46Kg | 2.45Kg | 2.46Kg |
| Stromzufuhr | 100V – 240V automatische Erkennung, 20 Watt | 100V – 240V automatische Erkennung, 20 Watt | 100V – 240V automatische Erkennung, 20 Watt | 100V – 240V automatische Erkennung, 20 Watt |
| Abmessungen | 17.32" x 6.57" x 1.69" 440mm x 167mm x 43mm | 17.32" x 6.57" x 1.69" 440mm x 167mm x 43mm | 17.32" x 6.57" x 1.69" 440mm x 167mm x 43mm | 17.32" x 6.57" x 1.69" 440mm x 167mm x 43mm |
| Videoauflösung | 1600 x 1200 @ 60Hz bis zu 100 Fuß (30m), 1280 x 1024 @ 75Hz bis zu 150 Fuß (45m) | 1600 x 1200 @ 60Hz bis zu 100 Fuß (30m), 1280 x 1024 @ 75Hz bis zu 150 Fuß (45m) | 1600 x 1200 @ 60Hz bis zu 100 Fuß (30m), 1280 x 1024 @ 75Hz bis zu 150 Fuß (45m), 1600 x 1200 @ 85Hz bis zu 650 Fuß (195m) durch P2-EUST | 1600 x 1200 @ 60Hz bis zu 100 Fuß (30m), 1280 x 1024 @ 75Hz bis zu 150 Fuß (45m), 1600 x 1200 @ 85Hz bis zu 650 Fuß (195m) durch P2-EUST |
| Plattformunterstützung | MS-DOS, Windows 2000/2003/NT/Me/XP/Vista, Linux (Red Hat, Novell Suse) und SCO UNIX | MS-DOS, Windows 2000/2003/NT/Me/XP/Vista, Linux (Red Hat, Novell Suse) und SCO UNIX | MS-DOS, Windows 2000/2003/NT/Me/XP/Vista, Linux (Red Hat, Novell Suse), SCO UNIX, Mac OS9/OSX und Sun™ Solaris | MS-DOS, Windows 2000/2003/NT/Me/XP/Vista, Linux (Red Hat, Novell Suse), SCO UNIX, Mac OS9/OSX und Sun™ Solaris |

MCCAT216 Vorderansicht



Stromstatusanzeige

MCCAT216 Rückansicht



Admin Port

Stromzufuhr
AC100-240V
Wechselstrom

Ports für den
lokalen Zugriff
PS/2,
PS/2, USB und
VGA

8 oder 16 KVM-Ports
UTP cabling (Cat5/5e/6)

Zweiter Benutzer Port
(Anschluß an die Benutzer Station)

| MasterConsole CAT Benutzer Station | |
|------------------------------------|---|
| Teilenummern | MCCAT-UST |
| Unterstützte Switches | MCCAT28, MCCAT216 |
| Benutzerport | VGA - HDB-15 (F) x 1 (Blue) |
| | Tastatur - PS/2 Mini-Din 6-Pin x 1 oder USB Typ A x 1 |
| | Maus - PS/2 Mini-Din 6-Pin x 1 oder USB Typ A x 1 |
| CAT5 Port | RJ-45 x 1 |
| | FW Upgrade - DB9 (F) x 1 |
| Abmessungen | 7.18" x 3.94" x 1.17", 182.6mm x 100mm x 29.8mm |
| Gewicht | 540g |
| Stromzufuhr | DC 6V |

MCCAT-UST
Vorderansicht



Stromstatusanzeige

USB Tastatur und Maus Port

MCCAT-UST
Rückansicht



Stromzufuhr
DC 6V
PS/2 Tastatur
und Maus Port

VGA Port
Verwaltungsport
Cat5 Port
(zum Anschluss des zweiten
Benutzerports einer MCCAT28
oder MCCAT216)

| Computer Interface Modules (CIM) | | |
|----------------------------------|--|---|
| Teilenummern | Eigenschaften | Abmessungen |
| MCIM-PS/2 | HDB 15 x 1, PS/2 Mini-Din 6-Pin x 2 | 1.3" x 3.0" x 0.6", 33mm x 76mm x 15mm |
| MCIM-USB | HDB 15 x 1, USB Typ A x 1 | 1.3" x 3.0" x 0.6", 33mm x 76mm x 15mm |
| DCIM-USBG2 (für Sun USB) | HDB 15 x 1, USB Typ A x 1 | 1.3" x 3.0" x 0.6", 33mm x 76mm x 15mm |

MCIM-PS/2



MCIM-USB



DCIM-USBG2



| Cat5 MCUTP Kabel | | |
|------------------|--|----------------------------------|
| Teilenummern | Beschreibung | Spezifikation |
| MCUTP06-PS2 | KVM UTP Kabel für PS/2, 0.6M, 2 Fuß | RJ45 <-> HDB-15M, Mini-Din 6 x 2 |
| MCUTP20-PS2 | KVM UTP Kabel für PS/2, 2M, 6.5 Fuß | RJ45 <-> HDB-15M, Mini-Din 6 x 2 |
| MCUTP40-PS2 | KVM UTP Kabel für PS/2, 4M, 13 Fuß | RJ45 <-> HDB-15M, Mini-Din 6 x 2 |
| MCUTP60-PS2 | KVM UTP Kabel für PS/2, 6M, 20 Fuß | RJ45 <-> HDB-15M, Mini-Din 6 x 2 |
| MCUTP06-USB | KVM UTP Kabel für USB, 0.6M, 2 Fuß | RJ45 <-> HDB-15M, USB Typ A |
| MCUTP20-USB | KVM UTP Kabel für USB, 2M, 6.5 Fuß | RJ45 <-> HDB-15M, USB Typ A |
| MCUTP40-USB | KVM UTP Kabel für USB, 4M, 13 Fuß | RJ45 <-> HDB-15M, USB Typ A |
| MCUTP60-USB | KVM UTP Kabel für USB, 6M, 20 Fuß | RJ45 <-> HDB-15M, USB Typ A |
| MCUTP06-SUSB | KVM UTP Kabel für Sun USB, 0.6M, 2 Fuß | RJ45 <-> HDB-15M, USB Typ A |
| MCUTP20-SUSB | KVM UTP Kabel für Sun USB, 2M, 6.5 Fuß | RJ45 <-> HDB-15M, USB Typ A |
| MCUTP40-SUSB | KVM UTP Kabel für Sun USB, 4M, 13 Fuß | RJ45 <-> HDB-15M, USB Typ A |
| MCUTP60-SUSB | KVM UTP Kabel für Sun USB, 6M, 20 Fuß | RJ45 <-> HDB-15M, USB Typ A |

MCUTP-PS/2



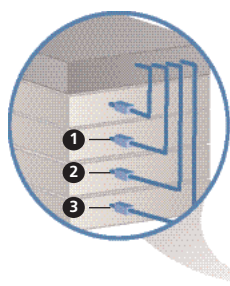
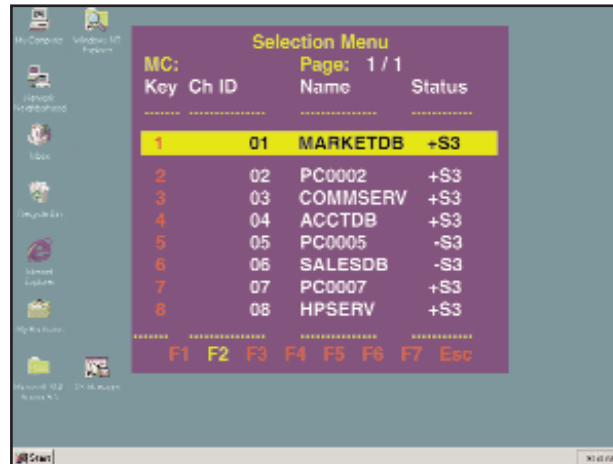
MCUTP-USB



MCUTP-SUSB

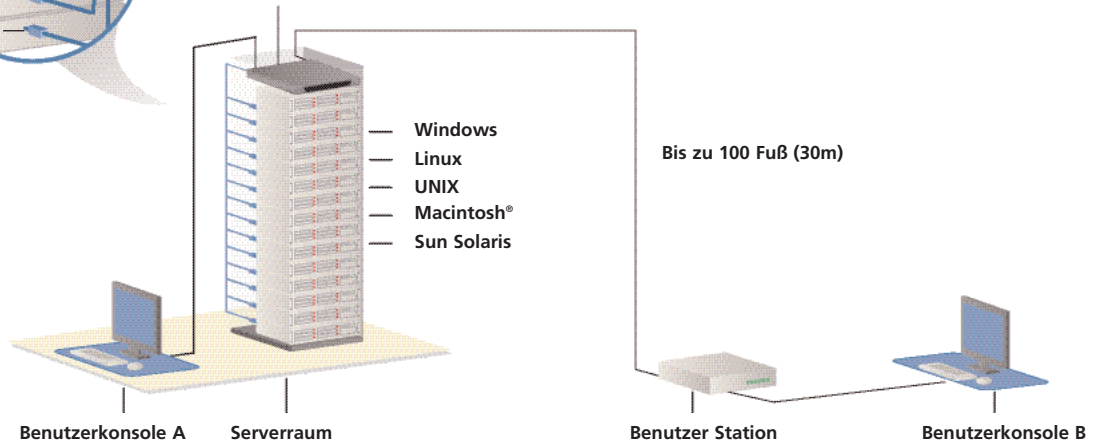


Leichte Serververwaltung mittels Bildschirmbenutzerschnittstelle.



- 1 Computer Interface Module (CIM)
- 2 Cat5-Kabel
- 3 MCUTP Kabel

2 Benutzer MasterConsole CAT



Bereit zur intelligenteren Verwaltung? Mit Raritan's MasterConsole CAT.

Rufen Sie uns an unter +49-(0)201-74798-0, oder besuchen Sie Raritan.de/masterconsole-cat

Raritan bietet sichere Lösungen für das Management von IT-Infrastrukturen. Diese steigern die Effizienz und Produktivität von Rechenzentren durch integrierte in-band- und out-of-band-Funktionen für den Zugriff auf Server, deren Steuerung sowie die Steuerung der Stromzufuhr. Die Produkte von Raritan umfassen KVM-, serielle Konsolenlösungen und intelligente PDUs und werden an über 50.000 Standorten weltweit genutzt.

Der OEM-Geschäftsbereich von Raritan stellt embedded Hardware und Firmware zur Server- und Client-Verwaltung her, unter anderem KVM-over-IP, IPMI, intelligentes Power Management sowie andere Management-Anwendungen, die den gängigen Industriestandards entsprechen.

© 2009 Raritan Inc. All rights reserved. Raritan®, Know more. Manage smarter.™ und MasterConsole® sind registrierte Marken von Raritan Inc. oder seinen hundertprozentigen Tochtergesellschaften. Alle anderen Marken sind Marken oder eingetragene Marken der entsprechenden Eigentümer. Technische Daten können sich ohne Vorankündigung ändern.