

Intelligente Asset Tags & Sensoren

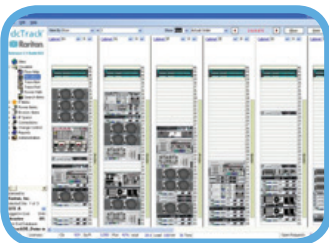
Präzises Assetmanagement

Raritan's Asset Management Tags (AMT) und Asset Management Sensoren (AMS) bieten den Betreibern von Rechenzentren eine genaue, automatisierte Echtzeit-Bestandsaufnahme aller IT-Assets und deren Standorte bis auf die 1 HE-Ebene. In Kombination mit Raritan's Rechenzentrums-Infrastruktur-Management-Lösung (DCIM) können Sie Assets leicht verfolgen, belegten und freien Raum bestimmen sowie Relokationen der IT-Geräte verwalten.



Einfache Lokalisierung Ihrer Assets

Jeder Asset-Management-Tag hat einen einzigartigen ID-Chip und Barcode, der das Gerät eindeutig identifiziert.



Raritan DCIM-Integration

Integration mit Raritan's Lösungen für Data Center Infrastructure Management (DCIM) und automatische Bereitstellung der IT-Asset-ID-Informationen und des Rack-Standortes.

Eigenschaften und Vorteile

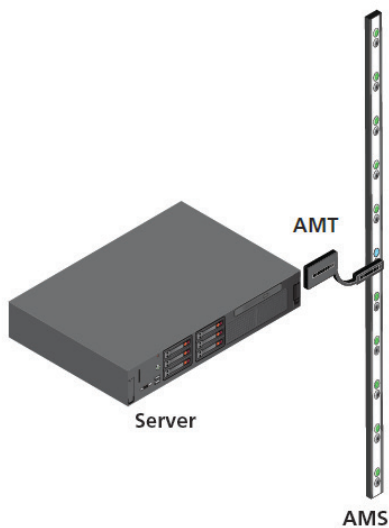
- Verringern Sie den Aufwand zur Erfassung der IT-Geräte und sparen Sie dadurch Zeit und Geld
- Bestandsaufnahmen werden schnell, präzise und erfolgreich durchgeführt
- Rechenzentren werden effizient konsolidiert
- Die IT-Abteilung kann sich besser an Geschäfts- und Managementziele anpassen
- Taktische und strategische IT-Entscheidungen werden durch das Erfassen von Änderungen in Echtzeit optimiert

Warum ein intelligentes Echtzeit-Assetmanagement?

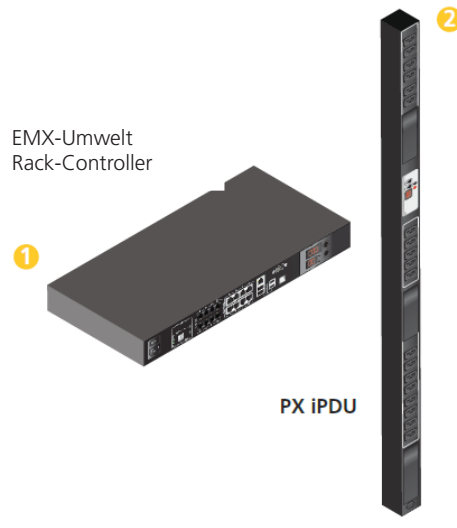
Die Gerätemanagementlösung mit AMT, AMS und dcTrack von Raritan erleichtert Ihnen das Verwalten der physikalischen Komponenten in Ihrem Rechenzentrum, von der Anschaffung über die Bereitstellung und die Umgruppierung bis zur Entsorgung.

Verfügbare AMS/AMT-Modelle	
AMS-42	Asset Management Sensor-Kit für 42-HE-Serverschrankhöhe. 1 Anschluss und 1 RGB-LED pro HE.
AMS-45	Asset Management Sensor-Kit für 45-HE-Serverschrankhöhe. 1 Anschluss und 1 RGB-LED pro HE.
AMS-46	Asset Management Sensor-Kit für 46-HE-Serverschrankhöhe. 1 Anschluss und 1 RGB-LED pro HE.
AMS-47	Asset Management Sensor-Kit für 47-HE-Serverschrankhöhe. 1 Anschluss und 1 RGB-LED pro HE.
AMS-48	Asset Management Sensor-Kit für 48-HE-Serverschrankhöhe. 1 Anschluss und 1 RGB-LED pro HE.
AMS-54	Asset Management Sensor-Kit für 54-HE-Serverschrankhöhe. 1 Anschluss und 1 RGB-LED pro HE.
AMT-100	100er-Pack intelligente Asset Management Tags für Asset Management Sensoren mit elektronischer ID und Barcode.

Physische Geräte

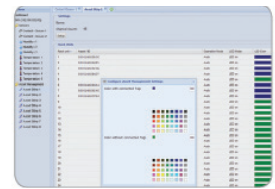


Netzwerkverbindung

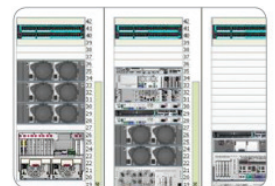


- 1 Verbinden Sie AMS mit EMX Umwelt/Rack-Controller
- oder -
- 2 verbinden Sie AMS direkt mit der PX iPDU (Stromverteilungseinheit)

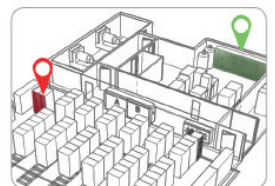
Endbenutzeroberfläche



EMX- und PX- Benutzeroberfläche



dcTrack-Serverschrankansicht



Drittanbieter-Asset Management System



EU-Verhaltenskodex für die Energie-Effizienz von Rechenzentren

Der vom Joint Research Centre der EU aufgestellte Kodex ist eine Antwort auf die energietechnischen Herausforderungen, denen sich die EU stellen muss. Der Zweck des Kodex ist es, Unternehmen mit Rechenzentren zu ermutigen ihren Energieverbrauch zu reduzieren und dabei ihre selbst gesetzten Unternehmensziele aufrechtzuerhalten.

Raritan hat sich verpflichtet die Grundidee des Kodex durch die Entwicklung von Produkten und Dienstleistungen umzusetzen, die Unternehmen dabei unterstützen, ihre Rechenzentren mit den besten Lösungen einzurichten.

Rufen Sie uns an unter +49 (0)375 271 349 4799 oder besuchen Sie www.raritan.de

Raritan ist ein Innovator im Bereich Power Management Lösungen, DCIM Software und KVM-over-IP für Rechenzentren jeder Größe. In 76 Ländern und an 50.000 Standorten weltweit helfen Raritan's mehrfach ausgezeichneten Hardware- und Software-Lösungen, die Energieeffizienz zu steigern, die Ausfallsicherheit zu verbessern und die Produktivität zu erhöhen. Die Unternehmenszentrale ist in Somerset, NJ, USA. Für weitere Informationen besuchen Sie bitte www.raritan.de oder rufen Sie uns an unter +49 (0)375 271 349 4799.

© 2014 Raritan Inc. Alle Rechte vorbehalten. Raritan®, Know more. Manage smarter.™, PX® und PX® und Power IQ® sind eingetragene Marken von Raritan Inc. oder der hundertprozentigen Tochtergesellschaften. Alle anderen Marken sind eingetragene Marken oder Marken der entsprechenden Eigentümer.