

# インテリジェントPDU PX2シリーズ

## ニーズに合わせて選べるカテゴリ別インテリジェントPDU

	コンセントごとの計測 コンセントごとのオンオフ PX2-5000シリーズ	コンセントごとの計測 PX2-4000シリーズ	PDU単位の計測 コンセントごとのオンオフ PX2-2000シリーズ	PDU単位の計測 PX2-1000シリーズ
Power IQ分析ソフトウェアとの 互換性	●	●	●	●
電力計測	アウトレット単位、 PDU単位	アウトレット単位、 PDU単位	PDU単位	PDU単位
コンセントごとのオンオフ (ラリタン KVM との互換性)	●		●	
電力データの収集	電流、電圧、電力、 力率、消費電力	電流、電圧、電力、 力率、消費電力	電流、電圧、電力、 力率、消費電力	電流、電圧、電力、 力率、消費電力
センサによる環境モニタリング (温度、湿度、エアフロー、気圧など)	●	●	●	●
ユーザ管理 (Active Directory, LDAP など)	●	●	●	●
しきい値設定とアラート	●	●	●	●
SNMP v 2, v3 GETs, SETs, TRAPs, JSON-RPC	●	●	●	●
WebブラウザとCLIによるアクセス	シリアル、イーサネット	シリアル、イーサネット	シリアル、イーサネット	シリアル、イーサネット
60°Cの高温耐用モデル	●	●	●	●
UL489 サークットブレーカ <sup>1</sup> と ブレーカモニタリング	●	●	●	●
Webカメラ、アセットトラッキング対応	PX2-5xxxモデル	PX2-4xxxモデル	●	●

PX2シリーズ及びPXEはすべて受注生産 (BTO) でご提供します。  
詳しくは営業部 sales.japan@raritan.com にお問い合わせください。  
※1 プランチャサーキットブレーカは20A以上

## ニーズに応じた幅広いラインナップ

受注開発 (ETO)、受注生産 (BTO) により様々なタイプの PDU をご提供します。

- ▶ 100V、200V のほか、400V といった入力電圧にも対応
- ▶ 単相または三相
- ▶ 15A から 80A までの電流
- ▶ 0U、1U、2U の形状
- ▶ NEMA、IEC、Clipsal<sup>®</sup> など様々な入力形状
- ▶ 混在したアウトレットや電圧構成に対応
- ▶ FCC Part15、A、UL、cUL 60950、CE、PSE (日本向けモデル) 認定取得
- ▶ RoHS/WEEE 適合

※ご使用の環境によっては仕様通りに動作しない場合があります。詳しくは sales.japan@raritan.com へお問い合わせください。

製品に関するお問い合わせは03-5795-3170または<http://raritan.com/jp>まで

© 2014 Raritan, Inc. Raritan は、米国および他の国における Raritan, Inc の商標あるいは登録商標です。その他記載の会社、商品名は各社の商標または登録商標です。 (2014年12月現在)



### ラリタン・ジャパン株式会社

〒108-0074 東京都港区高輪3-23-17  
品川センタービルディング 14階  
TEL:03-5795-3170 (代表) FAX:03-5795-3171  
URL: <http://raritan.com/jp> E-mail: sales.japan@raritan.com

## PDUプロダクトセレクトター ぴったりのPDUをすばやく検索！ <http://www.findmypdu.com/>



## PX2 シリーズ

インテリジェントPDUによりデータセンタの電源制御と冷却の改善

- ▶ リモートからの電源監視および電流 (アンペア)、電圧、電力 (kVA、kW)、消費電力量 (kWh) の測定
- ▶ ISO/IEC が定めるビルディンググレード精度±1%で消費電力量 (kWh) を測定
- ▶ 環境センサ対応
- ▶ 個々のコンセント、ユニット、ライン、サーキットブレーカからの電力情報
- ▶ 個々のコンセントおよびコンセントグループのスイッチング機能
- ▶ ユーザ設定可能なコンセントレベルでの電源シーケンスの遅延
- ▶ イーサネットおよびシリアルアクセス
- ▶ しきい値を超えた際の SNMP、電子メール、Syslog でのアラート
- ▶ HTTP、HTTPS、SSH、Telnet、SNMP をサポート
- ▶ パーミッション、LDAP/S、Active Directory<sup>®</sup> などの高度な認証オプション
- ▶ 強力な暗号化とパスワード
- ▶ Cisco EnergyWise<sup>®</sup> 対応
- ▶ IPv6対応 (IPv4/IPv6デュアルスタック)

## インテリジェントなラックPDU

### 豊富なモデルを取り揃え、 様々なデータセンタのエネルギー管理に対応

ラリタンの高品質ラックPDUのPXファミリーは、リモートからリアルタイムに電源を監視し、電流 (アンペア)、電圧、電力 (kVA、kW) および消費電力量 (kWh) を ISO/IEC が定めるビルディンググレード精度±1%で測定します。PXシリーズは、コンセントの切り替えやコンセントごとの測定機能付きモデルやカスタマイズにより、ブレードサーバや高密度アプリケーション用の高出力モデルなど、様々なデータセンタのアプリケーションに対応します。

### ラリタンの電源管理ソリューションがもたらすデータセンタや施設の管理者のメリット

- ▶ 電力とコストの削減
- ▶ 情報に基づくキャパシティプランニングの決定
- ▶ 電源リソースの効率的な利用
- ▶ アップタイムとスタッフの生産性の向上
- ▶ PUE (Power Usage Effectiveness: 電力使用効率) の測定とグリーンデータセンタ戦略の促進

### 電力、エネルギーおよびデータセンタ環境の監視と管理

PXを使用すれば、モデルによりコンセントごとで正確にリアルタイムの電力を監視、測定することが可能です。また、事前に設定した電力および環境イベントに基づくアラート機能を備えています。すべてのPXシリーズが環境モニタリングに対応し、ラリタンのプラグアンドプレイ方式の環境センサを使用できます。PXにより以下のことが可能となります。

- ▶ リモートからサーバの再起動やラックの電源コンセントの電源投入を実行
- ▶ ラックの未活用の電力の把握
- ▶ ラインやサーキットの負荷分散
- ▶ エネルギー利用のトレンドの把握や追跡
- ▶ ITアセットの追跡管理
- ▶ データセンタのホットスポットの特定
- ▶ 過剰冷却の排除および基準温度の安全な引き上げ
- ▶ ホットアイルコンテインメント (熱気の囲い込み) および高出力ブレードラックのサポート

### グリーングリッドのPUEレベル3適合への第一歩

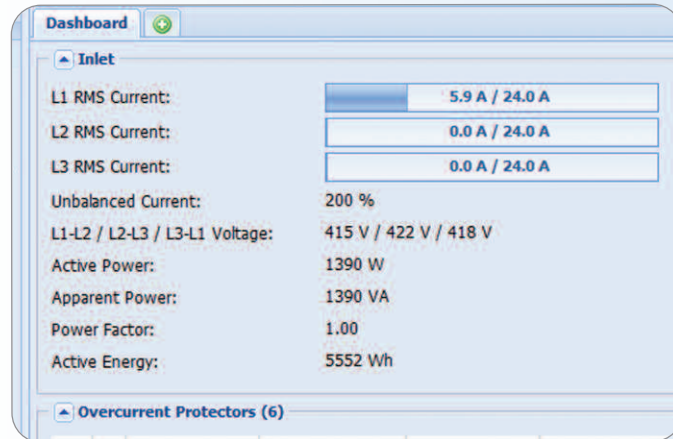
ラリタンのPXは、グリーングリッドが提唱するPUEのレベル2およびレベル3への適合に必要な電力利用に関するきめ細かい情報を収集します。ラリタンのエネルギー管理ソフトウェア Power IQ<sup>®</sup> と併用すれば、データセンタの管理者は、ラリタンのインテリジェントPDUはもちろん、APC<sup>®</sup> や Server Technology<sup>®</sup> などの各種サードパーティ製ラックPDUやUPSから電源の制御および分析を集中管理することができます。



# インテリジェントな高品質ラックPDU

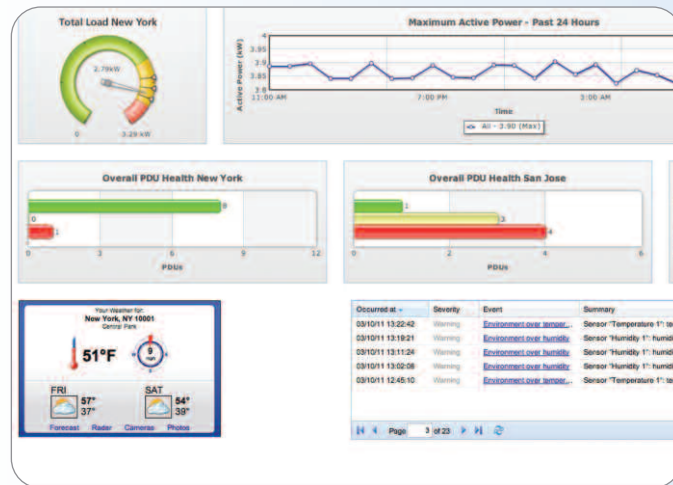
## シンプルなWebベースの電源およびエネルギー管理

### PXのWebベースGUI



- ▶ 電力および環境しきい値の設定とアラートの受信
- ▶ PDU、ライン、サーキットブレーカおよび個々のコンセントの状態の確認
- ▶ データセンター環境の監視
- ▶ リモートからコンセントの電源投入および切り替え
- ▶ ユーザーアクセス権およびセキュリティの設定

### Power IQエネルギー管理ソフトウェア



- ▶ マルチベンダに対応したデータ収集
- ▶ 一括設定や高度な電源制御などのPDU管理
- ▶ ダッシュボードのレポートおよびトレンドチャート
- ▶ 統合を容易にするオープンAPI



### ラックのスマートなLEDディスプレイ

- ▶ 個々のコンセントの電力消費量をスクロールして確認
- ▶ デバイス追加前にPDUや分岐回路の電力消費量を確認
- ▶ 三相ラックPDUのライン電流量とバランスを確認
- ▶ コンセントの状態を示す3色のLEDでオン、オフ、過負荷、サーキットブレーカのオープン、PDUの起動およびファームウェアのアップグレードを表示
- ▶ オートフリップディスプレイ

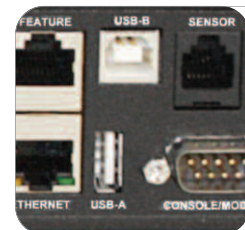


### 押し出しアルミニウム製シャーシ

- ▶ 各色から選択可能
- ▶ 競合製品に比べ最大36%の薄さ
- ▶ 3D CAD/CAMソフトウェアを考慮した設計
- ▶ 軽量かつ頑丈で優れた熱放散性
- ▶ ボタンおよびブラケットの両マウントに対応

### 高品質な構造と部品

- ▶ PCBに銅バスバーをはんだ接続
- ▶ ISO9000の品質基準を満たす製造
- ▶ Tyco、Hubbell®、Mennekes®製の高品質部品



### 柔軟かつ多様な接続

- ▶ 10~100Mbpsイーサネット (RJ-45)
- ▶ RS-232シリアル (DB-9M)
- ▶ Feature/KVM (RJ-45)
- ▶ USB-A (ホスト)、USB-B (デバイス)
- ▶ センサポート (RJ-12)



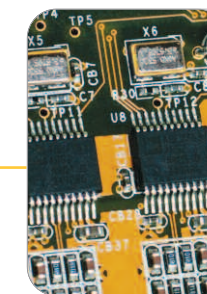
### 高性能プロセッサ

- ▶ 20年以上にわたるデータセンター管理および組み込み開発の経験
- ▶ 高い拡張性と将来のアップグレードのためのスペース
- ▶ 豊富で充実した実装ネットワーク管理、ディレクトリサービスおよびセキュリティ
- ▶ クラス最高の使用感



### UL489サーキットブレーカ

- ▶ Underwriters Laboratories (UL) の分岐回路保護に関する最新の基準に適合
- ▶ ヒューズとは異なり、電気技術者やスペアのストックが不要
- ▶ 誤った定格のヒューズを取り付ける危険性の排除



### ビルディンググレード精度±1%でコンセントの測定

- ▶ コンセントごとに専用のエネルギー計測チップを内蔵
- ▶ ビルディンググレード精度±1%の電力データ (kWh) に基づく電力消費量のレポートや請求書の作成
- ▶ ユーザ設定可能な電力データのサンプリングおよびバッファリング
- ▶ 電圧 (V)、電流 (A)、電力 (kVA、kW)、消費電力量 (kWh) など、豊富なデータ収集



### プラグアンドプレイ方式のセンサ (オプション)

- ▶ 温度と湿度の監視により、ホットスポットの特定や、確実な情報に基づくデータセンター温度の引き上げとそれに伴う冷却に要する消費電力の削減、静電気問題への対処が可能
- ▶ PXの電力およびデータセンター環境の監視機能を活用しコストを削減
- ▶ 温度や湿度、エアフロー、気圧、アセット追跡管理など、最大16種類のセンサに対応