



## 以智慧化又安全的方式遠端存取與 控制集中式和分佈式 IT 資產

CC-SG 讓您輕鬆統合，從安全的單一設備存取實體和虛擬伺服器、序列設備、Raritan Dominion KX, KSX 和 SX 序列裝置。

Raritan 的中央安控伺服器 (CC-SG) 讓 IT 和實驗室組織以安全、統合的方式存取與控制應用程式、作業系統及 BIOS 層級的所有技術平台。CC-SG 的單一主控台有助於簡化遠端管理及加快實體 / 虛擬伺服器、智慧型 PDU 和序列裝置的故障排除。此外，它也可以將這些裝置的運作時間和生產效率最大化，並降低網路負擔和總體擁有成本 (TCO)。

不論是中小型伺服器機房或是在全球擁有多個資料中心的大型企業，皆仰賴 CC-SG 進行安全、統合的遠端存取與控制。其主要特點符合現今 IT 和實驗室管理員的需求：

- 以安全的單一登入存取單一 IP 位址，管理 Raritan 的 Dominion® KX 系列 KVM、序列和智慧型 PDU 解決方案
- 從單一存取點存取實體伺服器 (包括刀鋒型系統伺服器和電腦)、虛擬機器和 VMware® 基礎架構，例如 ESX/ESXi 伺服器和 vCenter™ 環境
- 以角色為基礎的集中式使用者存取原則管理
- 彈性的使用者存取，包括 HTML 為基礎的遠端存取客戶端介面 (HTML Access Client)、管理者客戶端 (Administration Client)、提供智慧型手機或平板電腦存取的行動 KVM 客戶端，以及免 Java KVM 存取的 HTML 以及 Active KVM 客戶端存取介面
- 免使用 Java 的新客戶端桌面管理
- 支援透過服務處理器和 IP 工具進行遠端存取與電源控制 — 包括 HP® iLO、Dell® DRAC、IBM® RSA II 和 IMM、IPMI、RDP、VNC、SSH 和 Telnet，以及網頁瀏覽器應用
- 支援虛擬媒體以載入軟體或遠端啟動
- 統合式記錄與稽核線索，包括詳細活動報告

CC-SG 與 Power IQ® 整合，可對 Power IQ 管理的裝置進行遠端電源控制。簡便的 CC-SG/Power IQ 同步大幅減輕資料管理的負擔。

### COMMANDCENTER SECURE GATEWAY

集中存取與控制整個 IT 或實驗室基礎架構。CC-SG 可做為硬體或虛擬設備，版本如下：

#### CC-E1 硬體設備

- 1U 機體規格
- 雙電源

#### CC-V1 硬體設備

- 1U 機體規格
- 單電源

#### VMware 虛擬設備

- 以 ESX 和 ESXi 運作

#### Hyper-V 虛擬設備

- Microsoft Windows 8.1, 10, 12

#### XEN 虛擬設備

- XenServer 7.0, 7.2

### 直覺式選單和簡易回報

- 簡單且直覺化的「節點檢視」讓使用者透過各種介面輕鬆識別和存取任何目標系統或裝置，包括頻內工具、頻外 KVM 交換器、序列主控台伺服器
- 完備的回報功能 — 從使用量和稽核到資產和節點一應俱全

# 具備像 RARITAN 這樣的領導品牌應有的核心功能

## 穩固的安全性

- 低安全性設定檔，以 Linux® 為基礎的設備架構
- 強大的原則管理可根據各種使用者自訂準則進行存取與控制
- 安全的 256 位元 AES 加密提供端對端節點存取
- 支援各種驗證通訊協定，包括 LDAP、Active Directory®、RADIUS、TACACS+
- 安全性更新與強化；防範 Heartbleed、Poodle、Freak 和 Shellshock 漏洞
- 能夠從 Active Directory 伺服器匯入使用者群組以進行使用者驗證
- 以 RADIUS 伺服器的 SecurID® 支援雙因素驗證
- 以 IP 為基礎的存取控制清單 (ACL)，可按 IP 位址授予或限制使用者存取權限
- 透過防火牆 / VPN 安全存取裝置的 Proxy 模式
- 強大的使用者密碼驗證符合 SAS 70 標準，可設定登入失敗次數和使用者封鎖

## CCSG 中央安控伺服器

以安全、集中的方式遠端存取與控制 IT 或實驗室基礎架構

### 網外 KVM 和序列存取



#### Raritan Dominion 解決方案

- KX III、KSX II、KX IV-101 及 SX II 機架式伺服器和刀鋒型伺服器網路裝置
- Raritan & Servertech 智慧型 PDU's

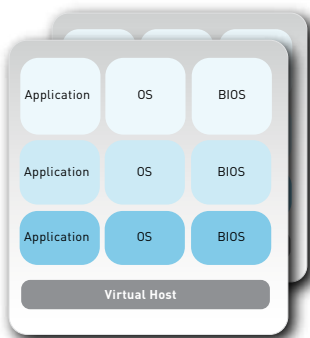
### 遠端電源控制



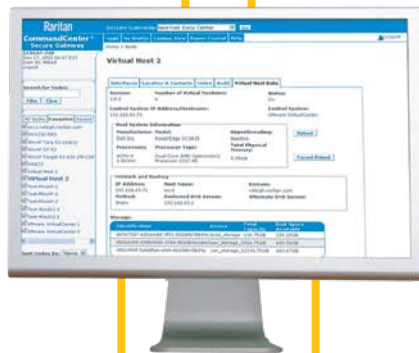
#### Power IQ 整合

- 透過 Raritan PX2、PX3 和 Servertech CDU1、PRO2 PDU 進行插座控制
- Power IQ 監測軟體整合

### 虛擬機器



#### VMware



#### CommandCenter 可當作硬體或虛擬設備

### 網內資料中心存取解決方案



#### IP 工具

- RDP
- VNC
- SSH
- Telnet
- 網頁瀏覽器

#### 服務處理器

- iLO
- DRAC
- RSA
- IPMI
- IMM

# 安全的集中式存取與控制

## 支援整合式 VMWARE 虛擬化

- 統合存取實體 / 虛擬伺服器，包括集中式稽核與回報
- 直覺式虛擬化探索功能，可匯入及設定虛擬環境
- 透過單一登入功能可設定 RDP、VNC 或 SSH 應用選擇
- 簡單的虛擬機器、虛擬主機伺服器和 vCenter 資訊版面配置，包含相關資料和超連結

## 高可用性和備援

- 叢集化硬體設備透過主要和次要 CommandCenter Secure Gateway 設備提供 簡易備援
- 熱抽換 RAID 記憶體設定、雙硬碟及雙電源
- CC-SG 「Neighborhood」配置最多可部署 10 部 CC-SG 裝置，使其共同運作
- 利用 VMware 的高可用性或容錯功能實現易用性、符合成本效益的高可用性

## 可擴展且靈活的遠端存取

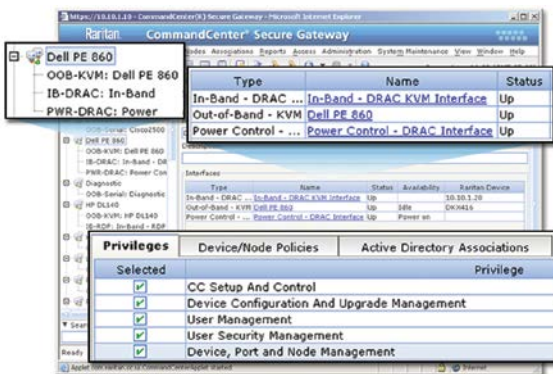
- 頻內存取方法，例如 RDP、VNC、Telnet、SSH
- SSH 支援 CLI 存取連接到 Dominion SX II、KX III / DSAM 和 KSX II 的序列目標

## 讓管理員輕鬆管理

- 利用簡便的 CSV 匯入 / 匯出功能輕鬆輸入 CC-SG 資料，例如類別、元件、節點、介面、使用者 / 使用者群組
- 使用者群組和安全性原則的引導式設定
- 備份、複製或還原 Raritan 裝置設定
- 支援 Syslog 和 SNMP
- Raritan KVM、序列和電源設備，探索 Dominion 系列的設備可用性狀態、狀態更新和告警
- 在支援的裝置上輕鬆設定 Universal Virtual Media™ 的個別使用者存取原則
- 集中儲存 Raritan KVM 和序列交換器的韌體，進行便利的批次編輯更新
- 使用「工作管理員」和「通知管理員」排定工作時間並檢閱狀態
- 適用於 Windows 的 CC-SG 客戶端桌面管理
- 全面的 Web 服務 API，可與客戶系統整合

## 免使用 JAVA 的用戶存取

- 簡化的直覺式介面將遠端存取和電源控制功能整合於單一畫面
- Secure Chat 功能讓使用者以協作方式合力解決問題
- 簡單易用、功能豐富的 HTML 用戶端
- 適用於 Windows、Linux 和 Mac 的免 Java KVM 存取
- Dominion KX III 和 IV 用戶工作站整合



## 從單一畫面檢視整個企業的狀態

- 簡化的一鍵式存取
- 在單一畫面上進行統合存取和電源控制
- 先進的原則管理，提供細分權限

## 硬體設備規格



圖片為 CC-E1

特點	V1	E1
機體規格	1U	1U
尺寸 (深 x 寬 x 高)	7.3" x 24.2" x 1.75"; 615 x 400 x 44 mm	7.3" x 24.2" x 1.75"; 615 x 400 x 44 mm
重量	23.8 lbs; 10.8 kg	23.8 lbs; 10.8 kg
功率	單電源 (1 x 350 瓦)	雙電源 (2 x 400 瓦)
作業溫度	10°-35° C; 50°-95° F	10°-35° C; 50°-95° F
平均故障間隔時間 (MTBF)	36,385 小時	36,384 小時
KVM Admin 連接埠	DB15 + USB 鍵盤 / 滑鼠	USB 鍵盤 / 滑鼠
序列 Admin 連接埠	DB9	N/A
主控台連接埠	4 x USB 3.0 連接埠 (2 個後置 · 1 個 Type-A · ) 6 x USB 2.0 連接埠 (1 個透過母座)	2 x USB 3.0 + 2 x USB 2.0 連接埠(後置) VGA
<b>硬體</b>		
處理器	Haswell 2C Core i3-4330 3.5G 4M 5GT/s DMI	Intel® Core™ i7-7700
記憶體	4GB DDR3-1600 2Rx8 ECC Un-Buffer LP PB-Free x2	8 GB
網路介面	2 x Gigabit 乙太網路 LAN 連接埠	(2) 10/100/1000 乙太網路(RJ45)
硬碟和控制器	2 x 3.5" 1TB SATA 6Gb/s 7.2K RPM 64M RE4	2 x 128 GB SSD SATA 6Gb/s
CD-ROM 光碟機	DVD-ROM	N/A
<b>遠端連線</b>		
通訊協定	TCP/IP · UDP · IPv4/IPv6 · RADIUS · LDAP · TACACS+ · SNMPv3 · SMTP · HTTP · HTTPS	
保固	兩年進階替換服務* · 也提供 Guardian® 延長保固	
軟體維護	購買即享一年免費維護可加購額外年份維護包含 軟體更新	

## 虛擬設備規格

### VMware 虛擬設備

- ESX/ESXi 6.0, 6.5, 6.7
- 4 GB 記憶體 · 40 GB 硬碟

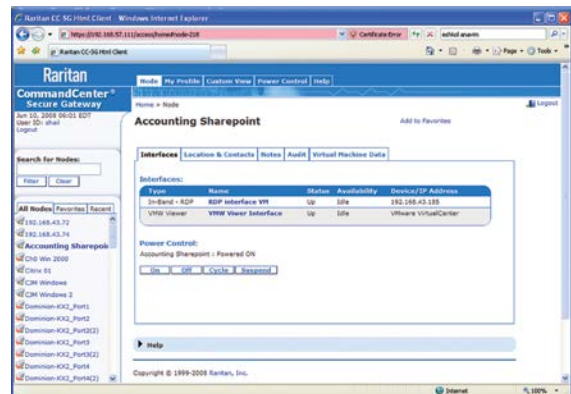
### Hyper-V 虛擬設備

- Microsoft Windows 8.1, 10, 12
- 4 GB 記憶體 · 40 GB 硬碟

### XEN 虛擬設備

- XenServer 7.0, 7.2
- 4 GB 記憶體 · 40 GB 硬碟

## 虛擬機器存取



與虛擬伺服器保持連線，即使伺服器已移至另一個虛擬主機也不受影響。利用控制按鈕發出開啟、關閉、循環或暫停虛擬電源命令。

連結至 [www.raritan.com/ap/tw/ccsg](http://www.raritan.com/ap/tw/ccsg)  
或撥打 886.2.8919 1333 瞭解詳細資訊

©2020 Raritan Inc. 版權所有。Raritan® 為 Raritan Inc. 或其獨資子公司的註冊商標。所有其他皆為各自擁有者註冊商標或商標。Raritan自 1985 年起，開始為IT專業人員開發遠端管理伺服器的 KVM 切換器。而今天身為 Legrand 旗下品牌的 Raritan，是智慧機架式 PDU 的領導廠商。財富 500 大科技公司前 10 名內，有 9 家公司使用 Raritan 的解決方案，提升其資料中心可靠度，並使其變得更具智慧。請造訪Raritan.com V1084R14

**Raritan**  
A brand of **Legrand**