

智慧型機架式PDU

Raritan 的 PX 智慧型機架式 PDU 系列不僅提供配電功能，也是用於即時遠端電源監控、環境感測器和資料中心基礎架構管理的主控台。PX 系列提供數百種機型，選項包括插座切換、個別插座計量、高功率及 400V 三相配電。

特定現成機型在短短幾天內即可交付，或者也可選擇訂製 PDU，以滿足特殊應用需求。親自感受為何《Fortune》500 大企業的前 10 名中有 9 家企業採用。

XERUS™ 技術平台：提高標準

Raritan 全系列電源產品骨幹的 Xerus 機型搭載高度可靠、實戰認證的超高安全性軟硬體技術平台，在每一台 PDU 內融合超過 30 年的資料中心管理專業知識。

由技術專家團隊持續研發維護的 Xerus 機型具備開放式的彈性架構，用於收集資料、提出警示以及與操作者和基礎設施軟體系統進行溝通。Xerus 的功能豐富強大，所有已部署的 Raritan PDU 皆可受惠於該機型獨一無二的全新先進功能——不僅適用於現在，更具前瞻性資料中心未來的發展。

- 極度可靠
- 簡單易用
- 前瞻設計

計費級能耗計量

	1000 系列	2000 系列	4000 系列	5000 系列
輸入計量	■	■	■	■
分路計量	■	■	■	■
斷路器警示	■	■	■	■
輸出等級計量			■	■
輸出等級切換		■		■



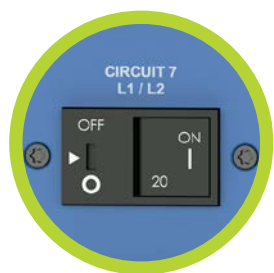
專為提高正常運作時間而設計

受全球各大資料中心營運商青睞的 PX 系列，以超過 30 年的實戰經驗為基礎。PX PDU 透過資料中心專家最佳做法而臻至完善，確保正常運作時間和最高服務可用性。



智慧型可現場更換控制器

我們的嵌入式控制器提供工業級可靠性、可配置韌體、災害復原支援和熱抽換功能，有效預防故障。



薄型齊平式斷路器

免去囤積保險絲、不再需要請專業電工更換保險絲的必要，並排除因安裝錯誤的保險絲而危及安全並使產品保固失效的可能性。移除突出式斷路器偏室，改善機架存取可及性。



KWH 計量準確度

以驚人的 $\pm 1\%$ 計量準確度測量實際負載及所有功率負載類型，而不僅限於峰值負載。PX 所有介面及感測點皆具備同樣的量測品質，確保最高水準的可靠性。



全彩機殼

PX PDU 共有十種顏色，便於辨別電源、減少錯誤、降低風險或意外停機時間。

全球認證

我們對 PDU 進行一連串嚴苛測試，以確保其符合最嚴格的電氣標準，包括：FCC 第 15 部分之 A；UL 認證及 cUL、CE、PSE、SAA、RoHS/WEEE、EAC。

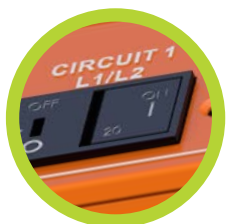


堅若磐石的設計



內建失效切換電源

利用特定 PX 機型上的擴充埠，維持兩部相連 PDU 之間的網路連線和電源。斷電警報可加快補救速度，讓您全面控制連接至 PDU 的周邊設備及下游級聯裝置。



斷路器跳脫警報

所有 PX 智慧型 PDU 皆標配斷路器跳脫警報，讓您能對 PDU 的每個分路進行全面的電源管理 - 透過電壓和電流監控以掌握跳脫的斷路器及原因。分路監控無法偵測伺服器上的電源故障，但 Raritan 的斷路器跳脫偵測會立即提醒您，以便快速應變。Raritan 的機櫃斷路器跳脫偵測功能可提供即時警示。



高效節能的門鎖繼電器

PX 5000 系列 PDU 配備雙態門鎖繼電器，不但提升切換操作的安全性，耗電量更比傳統替代方案減少 70%。精密設計的輸出排序功能可依照規定的順序獨立或分組開啟線座電源，將出現湧浪電流過載的可能性降到最低。門鎖繼電器可配置為永久保持開啟 / 關閉狀態，即使 PDU 故障仍可維持關鍵設備的供電。



遠端電源控制 / 插座層級電源管理

輕鬆掌握連接至 PDU 的設備，讓插座保持關閉以防止未經授權使用，確保正確配置，並避免斷路器跳脫。遠端電源控制可用於重新啟動無回應的伺服器或為新裝置配置插座，而不必進入機房。



殘餘電流監控選項

殘餘電流監控選項可測量接地線中的電流，降低觸電風險。殘餘電流會產生系統警報，以免技術人員受傷。PDU 具備自動化及遠端測試能力，可監控殘餘電流，連帶大幅減輕不同地區法定稽核的重擔。

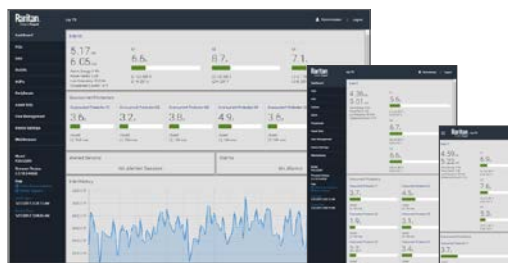
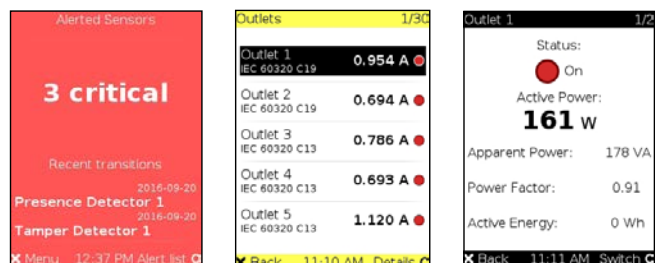


雙網路存取

iX7 控制器版本 PDU 具有兩個乙太網路埠，可透過兩組獨立網路進行存取。基礎設施管理人員、共置設施人員或 IT 系統管理員即使分別使用不同的網路或 VLAN，仍可透過 PX 查看同樣的關鍵能耗及環境資料。

創新力領先業界，提高作業效率

採用開放式 Xerus™ 技術平台的 PX 智慧型 PDU，是電源鏈中最人性化的裝置。深入分析電源資料，以更有效、更聰明的方式及更少的成本管理基礎架構。



高解析度彩色 LCD 顯示器

內建顯示器擁有業界最高解析度 (320x240)，使 PDU 資料和配置清晰無比，一目了然。



即時、直覺化的使用者介面

無論使用桌上型電腦、平板電腦或任何裝置，皆可存取快速、易用的最新 PX 網頁 GUI。您可以從任何位置取得 PX 電源資料，並透過顏色指示器隨時掌握監控臨界值的目前狀態。



輕鬆進行電源容量規劃

利用 Power IQ DCIM 軟體的 PX PDU 插座層級電源管理功能，使用者可快速找出資料中心的幽靈伺服器及閒置容量。根據用電量準確預測擴充需求並將每個機架的可用容量最佳化，以降低成本。



精細的環境監控

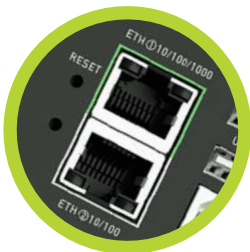
選購的隨插即用環境感測器包括溫度、濕度、氣流、壓差和洩漏感測器，可連接至專用的 iPDU 埠。所有感測器皆採用現場可更換頭，並會提醒您留意可能導致停機的潛在威脅。

安全鎖解決方案

Raritan 的智慧型機架式 PDU 配備 SecureLock 插座，防止 SecureLock 電源線因震動或人為錯誤而鬆脫。

易於使用，提升工作效率

節省啟用新機架和新設備的成本，透過最開放的 PDU 連接功能獲得速度和靈活性。



標準 GIGABIT 乙太網路埠

Raritan 的 iX7 代控制器提供標準 Gigabit 乙太網路連線功能，可無縫連接現代的切換基礎架構。它可以協助您在任何資料中心環境下輕鬆建置 PDU，並支援未來的網路拓撲。



簡化、快速的部署

靈活部署 PX 智慧型 PDU。配置數百或數千個 PDU，方法從簡單插入標準 USB 隨身碟到複雜的網路工具不等，例如：TFTP、PXE over DHCP、JSON-RPC 等等。



WIFI 連線功能

網路插孔不夠用？沒問題。Raritan 智慧型 PDU 可透過 USB Wi-Fi 連上網路和級聯，無需額外費用。



延伸級聯

利用乙太網路埠 (iX7™ 控制器上) 或 USB 埠輕鬆級聯 PDU，以混搭連線並省下 IP 插孔、乙太網路埠和修補程式埠的成本。



雙 USB 連接埠

高泛用性的 USB 連接埠可同時連接 iPad / iPhone / Android 介面、快速配置設定 PDU、進行大規模韌體更新、WiFi 連線，另外更內建網路攝影機安全功能。PDU 的功能同樣能以這類介面為基礎擴充，實現與未來相容的能力，並享有 PDU 內建軟體定期免費更新。本款硬體設計提供多元先進功能，同時兼顧簡易操作性。

密集的高功率機架

無論您經營大型、中型或小型資料中心，您可能都會考慮部署高功率至部分機架。較好的選擇是包含 1U 伺服器、網路交換器、刀鋒伺服器、網路儲存裝置及其他高密度應用的機架。Raritan 的三相高電壓機架式 PDU 能提升節能效果和容量：

55kW

400V 三相機型

Raritan 提供各種 400V 三相高功率機型，最高支援每個機架式 PDU 55kW。以低電流輸送高電壓所需的纜線較小也較少：減少銅、重量和空間，並降低成本。在高電壓和低電流額定值的情況下，插頭和插座也較為便宜；且省去電壓變換，達到額外的節約效果。

60°C (140°F) 最高溫度

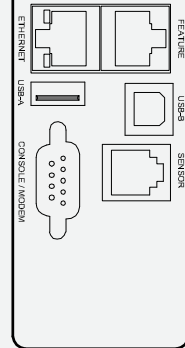
雖然許多資料中心會監控冷通道溫度為 IT 設備提供最佳散熱效果，但大多數機架式 PDU 都位於機架後側，該處的 IT 設備排氣溫度較高。Raritan 的智慧型 PDU 支援高達 60°C / 140°F 的最高工作溫度，在密集的高溫環境下提供可靠的效能。即使是最惡劣的條件下，PX 智慧型 PDU 也能持續穩定運作。

可及式端子台選項

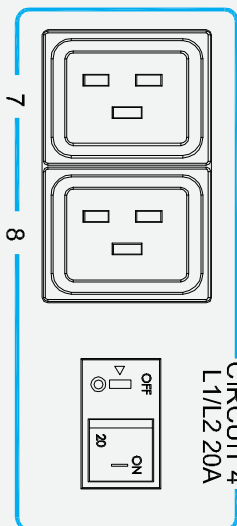
具備可及式端子台的 PX PDU 免去不必要的插頭、連接器和大量纜線，能為營運商省下數千美元。只需拆下 PDU 外蓋即可快速觸及端子台，將裝置直接連接至現有的電纜。

交替相位序列插座 - V2

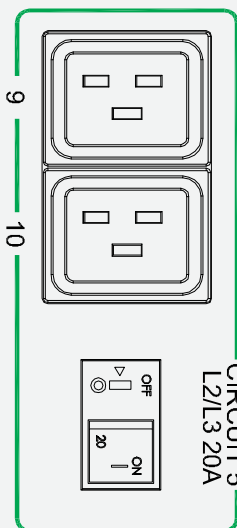
特定三相機型搭載相位序列插座：這是一種特殊佈線設計，可簡化 IT 裝置部署並平衡三線以獲得最大功率餘裕。電源相位交替以插座為單位，而不是以分支為單位。



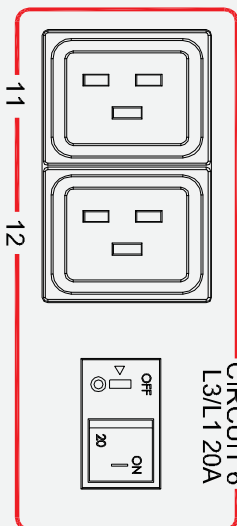
L1/L2



L2/L3



L1/L3



選擇最合適的解決方案， 讓您的投資經得起未來考驗



與機架完美契合

Raritan 工程師使用 3D 建模工具，創造最適合您機架的產品。節省空間的 0U、1U、2U 和 3U 規格讓您接觸機架毫無障礙，加快維修、更換設備及部署新設備的速度。



XERUS™ 平台滿足未來需求

Raritan 旗下所有電源產品皆整合內嵌Xerus運算平台，提供巨量運算效能，並搭配可擴充的彈性軟體架構，確保使用者電源基礎設施能享有長效壽命。資料中心會隨著時間改變而擴充，功能需求日新月異，以 Raritan 安全可靠技術基礎打造的 Xerus，將能夠持續增進能力以因應新的應用需求。



DCIM 監控

Power IQ® DCIM 監控軟體會自動收集智慧型 PDU 及相連裝置的功率、能耗和環境資料，以維持正常運作時間、改善容量規劃與支援能源效率計畫。

可靠的 DCIM 互通性

PX 採用 Xerus™ 開放式軟體架構，因此您可以利用 JSON 和 LUA 指令碼建立可在任何 DCIM 軟體中使用的自訂指令。需要變更 DCIM 或 BMS 平台時，也可以輕鬆轉移參數。



單一解決方案帶來多重效益

透過 Raritan 的客製化工程，您可以找到符合您需求的完美解決方案。我們會協助您確定您的需求，再從接單後生產的數百種目錄機型中尋找合適產品，或針對您的用途設計專用的 PDU。

各式各樣的選擇

- 100V、120V、200V、208V、230V、240V、400V 及 415V 輸入
- 單相和三相電源
- 12A 至 100A 輸入
- 0U、1U、2U 和 3U 規格
- NEMA、IEC、Clipsal® 等等
- 插頭和插座
- 混合插座和電壓配置
- FCC 第 15 部分之 A、UL 及 cUL、IEC 60950、CE、EAC、PSE (日本)
- 符合 ROHS/WEEE 標準

環境感測器

- 溫度感測器
- 濕度感測器
- 氣流感測器
- 差壓感測器
- 水 / 流體洩漏感測器
- 觸點閉合感測器可搭配第三方感測器、網路攝影機和門鎖使用

電源計量

- 個別插座、PDU 和線路
- 分路、斷路器狀態
- 電流 (A)
- 電壓 (V)
- 功率 (W, VA)
- 功率因數 (PF)
- 能耗 (KWH)

安全協定

- 強效密碼
- 使用者和使用者群組權限
- Active Directory®、LDAP、LDAP/S
- 高達 256 位元 AES 加密
- SSH、SSL、及 HTTPS

網路通訊協定

- 乙太網路、GigE 選項
- USB-A、USB-B
- Wi-Fi、802.11 a/b/g/n
- GSM 簡訊、電子郵件、系統紀錄
- SNMPv2、v3、SET、GET、TRAP
- IPv6/IPv4 支援
- JSON-RPC、Modbus TCP
- 網頁瀏覽器 (HTTP、HTTPS)
- SSH 命令行介面

插座控制

- 啟動排序，包含可自訂延遲
- 多 PDU 插座分組
- PDU 卸載
- 最後已知狀態啟動
- 相容於 Raritan KVM
- 遠端插座和插座群組開啟 / 關閉

Raritan®
A brand of **Legrand**

請造訪 www.raritan.com/ap/tw/px 或撥打 886.2.8919 1333 瞭解詳細資訊

©2017 Raritan Inc. 版權所有。Raritan® 為 Raritan Inc. 或其獨資子公司的註冊商標。所有其他皆為各自擁有者註冊商標或商標。Raritan 自 1985 年起，開始為 IT 專業人員開發遠端管理伺服器的 KVM 切換器。而今天身為 Legrand 旗下品牌的 Raritan，是智慧機架式 PDU 的領導廠商，財富 500 大科技公司前 10 名內，有 9 家公司使用 Raritan 的解決方案，提升其資料中心可靠度，並使其變得更具智慧。請造訪 Raritan.com