



## 集成远程管理： 在一台设备内同时提供KVM OVER IP和 串行访问功能

Dominion KSX II是一款基于硬件的集成解决方案，为您提供安全的远程KVM访问、串行设备管理及电源控制功能。虽然Dominion KSX II面向的是分部和远程办公室，不过，对于有串口和KVM控制设备的实验室、计算机房及数据中心来说，同样是理想之选。有了Dominion KSX II，您可以减少差旅成本、降低停机时间以及提高生产率和安全性。

- 综合界面就可以观察到所有连接到KSX II上IT设备。
- 一个单一的独立于操作平台的解决方案，可提供统一、安全、一体化的控制功能
- 支持具有VGA、DVI、HDMI和DisplayPort视频的服务器
- 可对服务器进行BIOS级控制、对串行设备进行控制台级控制及执行远程电源控制
- 虚拟媒体，用户可以安装软件、执行硬件诊断、发送文件甚至可以远程重新安装服务器
- 绝对鼠标同步功能™，减少了安装时间，创建鼠标同步新标准
- 通过内置调制解调器，可以不依赖网络执行访问，以实现紧急访问

## 通过IP最多可实现对16台服务器及其它网络设备的安全、 远程、带外访问和电源控制

力登的Dominion KSX II专门设计使得您能够更加快速、轻松、简便及更加高成效地管理您分公司内部署的IT基础设施。

通过这款创新设备，您可以对您异地服务器机房内安装的所有设备进行安全的BIOS级KVM over IP访问、控制台级访问及电源控制（当与Dominion PX™配合使用时）。这意味着，您可以对您的远程设备执行访问、故障排查甚至重启操作，其中包括以下设备：

- 应用服务器
- 文件服务器/打印服务器
- 无外设服务器
- 网络设备
- 交换机
- 路由器
- 防火墙
- 安全接入设备
- 串口IT设备
- 域名服务器
- 负载均衡器
- 环境控制器

### DOMINION KSX II系列

包含有远程KVM over IP、串行控制台访问和远程电源控制功能的强大组合。

#### KSX2-144

- 四个串口及四个KVM-over-IP端口
- 一位远程KVM网络用户
- 四位串行用户
- 一位机架用户
- 两个远程电源控制端口
- 内置调制解调器

#### KSX2-188

- 八个串口及八个KVM-over-IP端口
- 一位远程KVM网络用户
- 八为串行用户
- 一位机架用户
- 两个远程电源控制端口
- 内置调制解调器

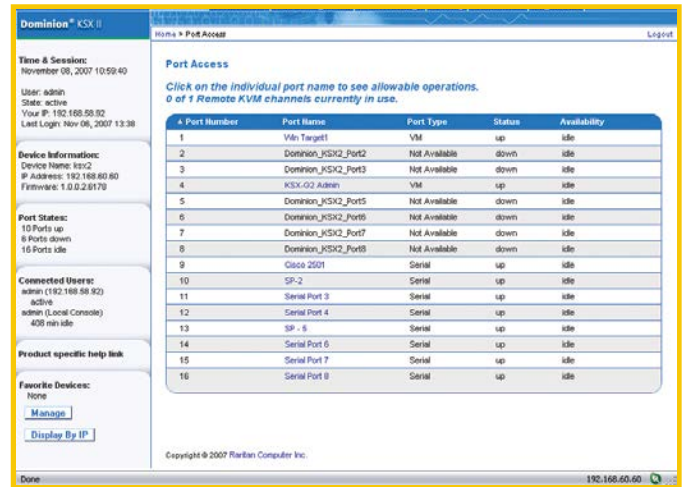
# 安全的KVM OVER IP、 串行控制台和电源控制

## 投资回报

- 降低昂贵及不方便的异地差旅需求
- 减少随传随到人力及外包服务供应商所产生的成本
- 通过提供BIOS级访问及独立于网络的应急访问功能,大大地降低了昂贵的故障断线时间
- 充分利用IT管理员的中心技能,无论这些管理员身在何处
- 通过一个单个的硬件解决方案,即可替代多种软件解决方案,提高了效率和生产率

## KVM-OVER-IP功能特点

- 虚拟媒体 (CD/DVD ROM、USB驱动器、本地驱动器及ISO图形文件)
- 绝对鼠标同步
- 支持多平台PS/2、Sun®和USB服务器。本机Windows®和Java™客户端支持Windows、Linux®、Sun和Mac®用户
- CIM支持模拟VGA视频、数字DVI、HDMI和DisplayPort视频
- 支持Dell®、HP和IBM®刀片式服务器
- 基于Web浏览器的本地端口
- 通过FIPS 140-2认证的加密模块
- 智能卡和DoD CAC身份验证
- 256位AES加密
- KVM-over-IP端口 - 可选择四端口或八端口
- 两个专用的电源控制端口
- 可自动故障切换的双千兆以太网端口
- 最高可达到1920x1080的视频分辨率,包括宽屏格式
- 内置调制解调器



## 串行访问

- 同时可处理四个或八个串行会话
- 不需要价格高昂的串行加密狗
- 可通过SSH、Telnet或力登的串行客户端访问
- 带CLI的本地串行管理端口
- 记录控制台会话
- 会话之间剪切、粘贴
- 键盘监视和报警
- 用户定义的注销命令

## 集成设备管理

- 单独使用K5X II或与力登的Command Center解决方案一并使用
- 可通过单个IP地址执行登录、身份验证和记录功能
- 可管理数百或数千处分公司
- 可管理机架安装式服务器、刀片式服务器和虚拟服务器
- 可管理内嵌的服务处理器 (iLO、DRAC、RSA)
- 带内访问 (RDP/VNC)

## 远程访问及控制

- 一次登录和基于Web的界面,可以轻松访问服务器及其它IT设备
- 带有虚拟媒体,用户可以远程安装软件、传输文件甚至重新安装服务器
- 可通过单击鼠标或命令行控制设备
- 可通过LDAP、RADIUS和Active Directory®执行安全、统一的身份验证和登录
- 可通过iPhone或iPad随时随地控制服务器
- 用于直接访问服务器和串行设备的本地用户控制台
- 即插即用设备,易于使用
- 可选的远程电源板,可用于打开/关闭远程服务器

## 安全性

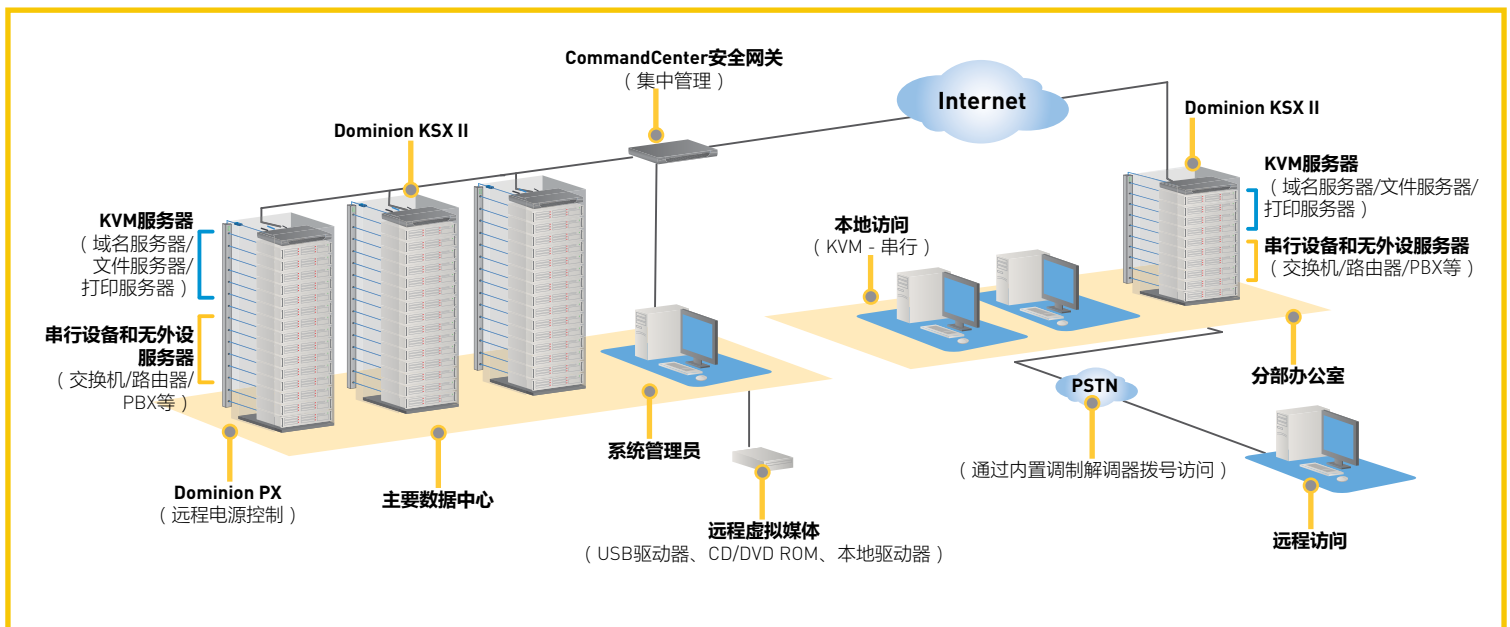
Dominion KSX II通过以下性能,提供防弹级的安全性:

- 通过FIPS 140-2认证的加密模块
- 智能卡/CAC身份验证(远程和本地)
- 最高256位的AES加密算法、SSL 128位RSA公共钥加密及128位RC4私钥加密
- 可通过Active Directory、RADIUS和LDAP执行用户身份验证
- 强密码保护
- 可自定义的登录安全提示横幅
- 双协议栈联网: IPv4和IPv6

## 获奖产品DOMINION KX II性能

Dominion KSX II包含为实现优质性能所需的所有功能:

- 可通过低带宽连接实现高性能,联网方式包括调制解调器、无线网络、网线、DSL及Fractional T1连接方式
- 行业领先的KVM-over-IP技术,可在低带宽应用中提供高质量显示性能
- 绝对鼠标同步功能,降低了安装时间并创建了鼠标同步的新标准
- 备受好评的Dominion KX II视频引擎可提供分辨率为1920x1080 HD的虚拟机架性能



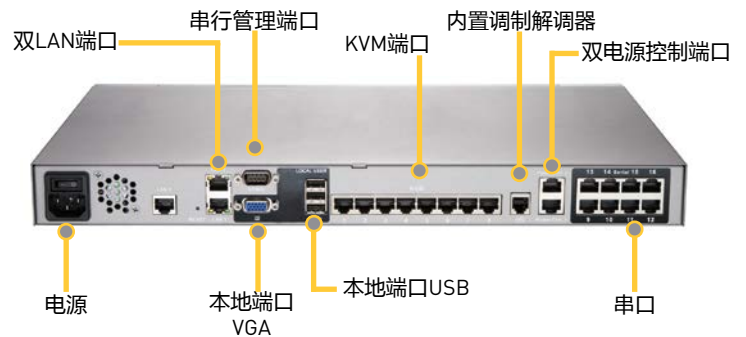
CIM模型	描述	尺寸(宽x深x高)	重量
D2CIM-DVUSB	双USB CIM, 支持BIOS virtual media、智能卡/CAC、绝对鼠标同步	1.7" x 3.5" x 0.8"; 43 x 90 x 19mm	0.25磅; 0.11kg
D2CIM-VUSB	USB CIM, 支持virtual media、绝对鼠标同步	1.3" x 3.0" x 0.6"; 33 x 76 x 15mm	0.20磅; 0.09kg
DCIM-PS2	CIM, 支持PS/2	1.3" x 3.0" x 0.6"; 33 x 76 x 15mm	0.20磅; 0.09kg
DCIM-SUN	CIM, 支持Sun	1.3" x 3.0" x 0.6"; 33 x 76 x 15mm	0.20磅; 0.09kg
DCIM-USBG2	CIM, 支持USB、Sun USB	1.3" x 3.0" x 0.6"; 33 x 76 x 15mm	0.20磅; 0.09kg
D2CIM-DVUSB-DVI	数字CIM, 支持数模转换、virtual media、智能卡/CAC、音频、绝对和相对鼠标同步	1.7" x 3.5" x 0.8"; 43 x 90 x 19mm	0.25磅; 0.11kg
D2CIM-DVUSB-HDMI	数字CIM, 支持数模转换、virtual media、智能卡/CAC、音频、绝对和相对鼠标同步	1.7" x 3.5" x 0.8"; 43 x 90 x 19mm	0.25磅; 0.11kg
D2CIM-DVUSB-DP	数字CIM, 支持数模转换、virtual media、智能卡/CAC、音频、绝对和相对鼠标同步	1.7" x 3.5" x 0.8"; 43 x 90 x 19mm	0.25磅; 0.11kg

Dominion KSX II各机型的规格参数	
外形尺寸	1U, 全宽, 可机架安装 (包括安装配件)
工作温度	32°F (0°C) 至104°F (40°C)
尺寸(宽x深x高)	17.3" x 11.4" x 1.75"; 439 x 290 x 44mm
重量	DKSX2-144: 8.51磅 (3.86kg); DKSX2-188: 8.64磅 (3.92kg)
电源	100V/240V 50/60Hz 0.6A
KVM端口	4个端口 (KSX2-144型) 或8个端口 (KSX2-188型)
串口	4个端口 (KSX2-144型) 或8个端口 (KSX2-188型)
电源控制端口	2
本地管理端口 (VGA) 视频、键盘、鼠标	HD15[F] VGA USB[F], 前面1个USB, 后面3个USB
本地管理端口 (串口)	DB9[M] RS232

远程连接	
网络	双10/100/1000 GB以太网访问端口 (RJ45), 带故障自动切换功能。IPv4/IPv6双协议栈
调制解调器	集成56K V.90 (RJ11端口) 调制解调器
协议	TCP/IP、UDP、RADIUS、LDAP、SNMP v2和v3、SNTP、DHCP、PAP、CHAP、HTTP、HTTPS
采样视频分辨率	640x480、720x400、800x600、1024x768、1152x864、1152x900、1280x1024、1440x900、1680x1050、1600x1200、1920x1080
保修期	两年更换服务。*可续保修期

## 规格参数

图中所示为DKSX2-188机型



访问 [www.raritan.com/ap/cn/ksxii](http://www.raritan.com/ap/cn/ksxii)

或拨打电话 010-58256670 (北京)、021-62112176 (上海)、020-87555561 (广州)

©2018 Raritan Inc.保留所有权利。Raritan®为力登公司或其完全控股子公司的注册商标。其它商标或注册商标均为其相应所有人持有。力登自1985年开始开发面向IT专业人员的KVM交换机, 以实现对服务器的远程管理。今天, 作为罗格朗的旗下品牌, 我们已经成为智能机架PDU的领先提供商。我们为财富500强前10强技术企业中9家公司提供解决方案服务, 提高了其数据中心的可靠性和智能化水平。更多内容, 请登录Raritan.com/ap/cn V1127R4

**Raritan**  
A brand of **Legrand**