



智能、安全地远程访问和控制集中和分布式IT资产

从独立、安全的设备中统一访问物理和虚拟服务器、串行设备以及RARITAN的DOMINION KX、KSX和SX设备。

力登公司的CommandCenter安全网关（CC-SG）为IT和实验室组织提供了对应用程序、操作系统和BIOS级别的所有技术平台的安全、统一的访问和控制。CC-SG的单一控制面板有助于简化远程管理，加快物理和虚拟服务器、智能PDU和串行设备的故障排除。另外，它可以帮助您最大限度地提高正常运行时间和生产力。

从中小型服务器机房到拥有多个数据中心的大型企业，CC-SG在全球范围内都依赖于安全和整合的远程访问和控制。其主要功能能够满足当今IT和实验室管理员的需要，主要包括：

- 安全、单点登录到单个IP地址，用于管理力登的Dominion®KX系列KVM、串行和智能PDU解决方案
- 单点访问物理服务器（包括刀片系统）、虚拟机和Vmware®基础架构
- 集中的、基于角色的用户访问策略管理
- 灵活的用户访问，包括HTML访问客户端接口、管理客户端、KX III和IV用户站集成，以及HTML和活动KVM客户端的免Java KVM访问
- Java的新桌面管理客户端
- 通过服务处理器和IP工具（包括HP®iLO、Dell®DRAC、IBM®RSA II和IMM、IPMI、RDP、VNC、SSH和Telnet）以及Web浏览器应用程序，支持远程访问和电源控制。
- 虚拟媒体支持软件下载和远程启动
- 整合的日志记录和审计跟踪，包括详细的活动报告

CC-SG直接为力登PX和Servertech CDU1和PRO2 PDU提供远程电源控制，与power IQ®集成，用于力登和第三方设备的远程电源控制。

COMMANDCENTER 安全网关

集中访问和控制整个IT或实验室基础架构。CC-SG可用作硬件或虚拟设备，配备以下版本：

CC-E1硬件设备

- 1U外形
- 双电源

Vmware虚拟设备

- 在ESX和ESXi系统上运行

Hyper-V虚拟设备

- Windows Server 2008 & 2012

XEN 虚拟设备

- XenServer 6.x

直观菜单栏，简易出报告

- 简单直观的“节点视图”允许用户通过各种接口轻松访问任何目标系统或设备，包括带内工具、带外KVM交换机和串行控制台服务器
- 全面的报告功能—从使用和审核到资产和节点

核心功能助力更优化管理

可靠的安全性

- 低安全配置文件, 基于Linux®的设备体系结构
- 强大的策略管理, 允许基于广泛的用户自定义标准进行访问和控制
- 可选TLS版本的256位AES加密, 用于端到端节点访问
- 支持广泛的身份验证协议, 包括LDAP、活动目录、RADIUS和TACACS+
- 安全更新和强化; 不受Heartbleed, Poodle, Freak and Shellshock 漏洞影响
- 可以从活动目录服务器导入用户组以进行用户身份验证
- 支持在RADIUS服务器上使用SecurID®进行双因素身份验证
- 基于IP的访问控制列表 (ACL), 按IP地址授予或限制用户访问
- 通过防火墙/vpn安全访问设备的代理模式
- 强大的用户密码验证, 符合SAS 70的可配置失败登录尝试和用户锁定

COMMANDCENTER 安全网关

安全、集中远程访问和控制您的IT或实验室基础设施

带外KVM和串行访问



力登Dominion解决方案

- KX III, SX II, KSX II, KX IV-101 机架式和刀片式服务器网络和串行设备
- 力登和Severtch 智能PDU

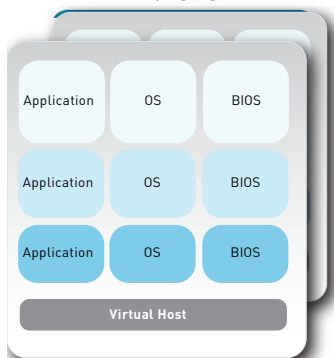
远程电源控制



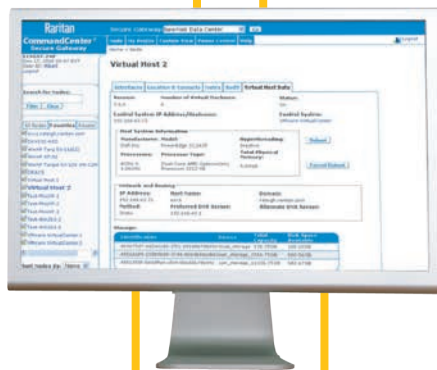
与Power IQ相集成

- Power Control of Raritan PX, 对力登PX, PX2 & PX3 和 Servertech CDU1 & PRO2的电源控制
- PIQ 监测软件相集成

虚拟机



VMware



CommandCenter可用作硬件或虚拟应用程序

带内数据中心访问解决方案



IP工具

- RDP
- VNC
- SSH
- Telnet
- 网页浏览器

服务处理器

- iLO
- DRAC
- RSA
- IPMI
- IMM

安全、集中的访问和控制

集成的VMWARE虚拟化支持

- 对物理和虚拟服务器的整合访问, 包括集中审计和报告
- 直观的虚拟化发现功能允许导入和配置虚拟环境
- 具有单点登录功能的可配置RDP、VNC或SSH应用程序选择
- 简单的虚拟机、虚拟主机服务器和相关数据的vCenter信息分布

高可用性和冗余

- 群集硬件设备通过主要和次要CommandCenter安全网关设备提供简单的冗余
- 热插拔RAID内存设置、双硬盘驱动器和双电源
- “邻里”配置允许最多收集10个CC-SG装置
- 利用VMware的容错功能实现易用、经济高效的高可用性

可扩展且灵活的远程访问

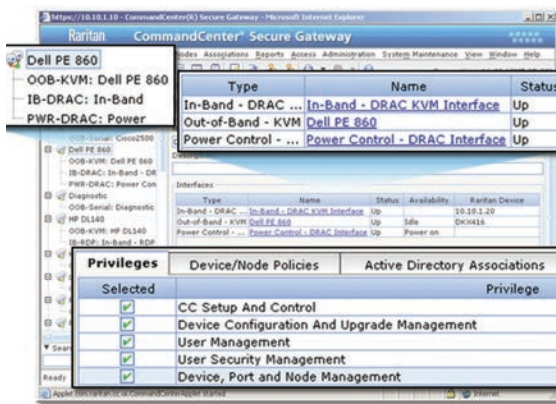
- 带内访问方式, 如RDP、VNC、Telnet和SSH
- 对连接到Dominion SX II、KX III/DSAM和KXS II的串行目标设备, SSH支持CLI访问

对于管理员而言, 一切更易于管理

- 轻松CSV导入/导出功能可方便地输入CC-SG数据
- 用户组和安全策略的引导设置
- 备份和还原力登设备配置
- 支持Syslog和SNMP
- 力登KVM, 串行和电源设备, 具备对Dominion 串行系列设备可用性状态, 运行状况更新和告警的功能
- 在支持的设备上轻松配置对通用虚拟媒体™的单个用户访问策略
- 力登KVM固件和串行交换机的中央存储, 方便批量编辑更新
- 任务和通知管理器安排任务和审阅状态
- CC-SG Windows桌面管理客户端
- 与客户系统相集成的综合网络服务API

用户免JAVA访问

- 从一个屏幕即可得到直观、简易的视图, 进行远程访问和电源控制
- 安全聊天功能允许用户协作解决问题
- 易于使用, 功能丰富的HTML客户端
- Windows, Linux和Mac的免Java KVM访问
- Dominion KX III和IV用户站集成



一个视图包括整个企业

- 简单的一键式访问
- 单一屏幕上的整合访问和电源控制
- 具有颗粒度权限的高级策略管理

硬件设备规格

特性	E1
外形	1U
尺寸 (深x宽x高)	7.3" x 24.2" x 1.75" ; 615 x 400 x 44 mm
重量	23.8 lbs; 10.8 kg
电源	双电源 (2 x 400 watt)
运行问顿	10°-35° C; 50°-95° F
平均无故障时间 (MTBF)	36,384 小时
KVM 管理端口	USB 键盘/鼠标
Serial 管理端口	N/A
控制台端口	2 x USB 3.0 + 2 x USB 2.0 Ports (个后部) VGA
硬件	
处理器	Intel® Core™ i7-7700
存储	8 GB
网络界面	(2) 10/100/1000 Eth. (RJ45)
硬盘和控制器	2 x 128 GB SSD SATA 6Gb/s
CD-ROM驱动	N/A
远程连接	
协议	TCP/IP, UDP, IPv4/IPv6, RADIUS, LDAP, TACACS+, SNMPv3, SMTP, HTTP, HTTPS
保修期	提前两年更换*, 提供Guardian®延长保修
软件维护	一年免费维护 购买延长保修 维护时提供软件更新

虚拟设备规格

Vmware虚拟设备

- ESX/ESXi 6.0, 6.5, 6.7
- 4 GB内存, 40 GB 磁盘

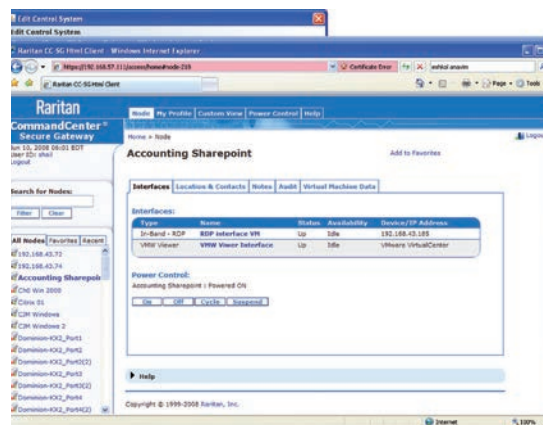
Hyper-V虚拟设备

- Microsoft Windows 8.1, 10, 12
- 4 GB内存, 40 GB 磁盘

XEN虚拟设备

- XenServer 7.0, 7.2
- 4 GB内存, 40 GB 磁盘

虚拟机访问



即使从一个虚拟主机移动到另一个虚拟主机，也要保持设备与虚拟机的连接。可以使用控制按钮执行打开、关闭、循环或挂起虚拟电源命令

欢迎访问 www.raritan.com/ap/cn/ccsg

©2020 年力登公司版权所有。Raritan® 为力登公司或其独立子公司的注册商标或商标。其他为其各自所有者之注册商标或商标。从1985 年开始，力登为IT 专业人士研发KVM 交换机，对服务器进行远程管理。今天，作为罗格朗旗下的一个品牌，我们是智能 PDU 的引领者。在全球500 强排名前十的十家科技公司中，有9 家采用我们的解决方案，大大提高了可靠性和智慧性。点击力登网站：www.raritan.com.cn 了解更多力登资讯。 **V1084R14**

Raritan.
A brand of **legrand**