



Dominion PX

快速安装和设置指南

感谢你购买 Dominion PX 智能电源分配单元 (Power Distribution Unit, PDU)。如要了解此版本的详细信息，参看 **Raritan 网站** <http://www.raritan.com/support/firmware-and-documentation/>“支持”部分“固件和文档”页上的版本说明。

打开 Dominion PX 包装

Dominion PX 有 0U、1U 和 2U 三种尺寸，下表说明每种尺寸的设备。打开组件包装，如有组件缺失或损坏，发电子邮件至 tech@raritan.com 向 Raritan 技术支持部门报告。

0U 尺寸

- 配有电源线的 DPX 设备。
- 无需工具的安装托架和带螺丝的托架。
- 配备 RJ-45 插头和 DB9F 插头的调制解调器电缆。

1U 和 2U 尺寸

- 配有电源线的 DPX 设备。
- 1U 或 2U 安装托架和螺丝。
- 配备 RJ-45 插头和 DB9F 插头的调制解调器电缆。

安装 Dominion PX

Dominion PX 需要下列其中一种安装选件，取决于所用的产品型号：

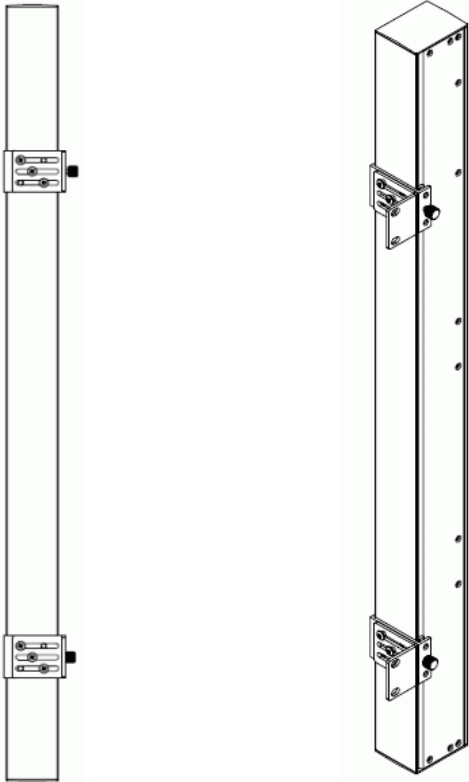
安装 1U 和 2U 设备

用适当的托架和工具将 Dominion PX 固定在机架或机柜上。

在开始之前

1. 准备好安装位置。确保安装区整洁，不存在极端温度或湿度条件。Dominion PX 四周有足够空间进行电缆连接和出口连接。《**Dominion PX 用户指南**》上有安全须知。
2. 填写《**Dominion PX 用户指南**》上的《设备安装工作表》，记录与 Dominion PX 电源出口相连的每台设备的型号、序列号和用途。

用 L 型托架安装 0U 设备



▶ 用 L 型托架安装 0U 设备

1. 对齐 Dominion PX 设备背面的基板，拧紧翼形螺丝将它们固定好。
2. 松开基板中央大底锁的固定螺丝，把它取下来。
3. 让 L 型托架与基板对齐，使五个螺孔对准 L 型托架的槽口，基板的机架安装面应该面向 Dominion PX 的左边或右边。
4. 至少用三个螺丝固定 L 型托架(一个螺丝穿过一个槽口)，必要时可以增加固定螺丝。
5. 用机架安装螺丝将 L 型托架固定在机架上，从而固定 Dominion PX。

用底锁安装 0U 设备

如果使用无需安装工具的底锁，保留大底锁，不使用 L 型托架。固定好一个底锁，调节另外一个底锁，让 Dominion PX 落到位。

用弓形爪安装 0U 设备

▶ 用弓形爪安装 0U 设备

1. 将两个弓形爪托架固定在 Dominion PX 背板上。
2. 用机架安装螺丝将弓形爪托架固定在机架或机柜上，从而固定 Dominion PX。

将 Dominion PX 连接到电源

▶ 将 Dominion PX 连接到电源

1. 每台 Dominion PX 设备都应该连接与其型号相适应的电源插座。
2. 0U 设备安装在设备机架背面，所以没有面板指示灯。在 Dominion PX 通电时，出口 LED 指示灯依次用几种不同的颜色显示。在内部软件加载结束之后，出口 LED 指示灯的颜色不再变化，仪表发光。

将 Dominion PX 连接到计算机上

▶ 将 Dominion PX 连接到计算机上

1. 将调制解调器电缆的 RJ-45 插头插入 Dominion PX 面板上标有 Serial (串行) 的端口。
2. 将调制解调器电缆的 DB9 插头插入计算机的串行端口 (COM)。

将 Dominion PX 连接到网络上

▶ 将 Dominion PX 连接到网络上

1. 将标准 5e 类 UTP 电缆的一端插入 Dominion PX 面板上的 LAN 端口。
2. 将电缆的另一端连接到 LAN 上。

配置 Dominion PX

▶ 配置 Dominion PX

1. 启动与 Dominion PX 相连的计算机，打开 HyperTerminal 或 PuTTY 等通信程序。确保如下配置端口设置：
 - Bits per second (比特率) = 9600
 - Data bits (数据位) = 8

- Stop bits (停止位) = 1
 - Parity (奇偶校验) = None (无)
 - Flow control (流控制) = None (无)
2. 在与 Dominion PX 相连的串行端口上启动通信程序，打开一个窗口。
 3. 按 Enter 键，显示开始配置提示符。
 4. 输入 *config*，按 Enter 键，系统提示你输入几个联网参数。

IP address (IP 地址)	默认 IP 地址是 192.168.0.192。选择下列其中一项给 Dominion PX 分配 IP 地址： <ul style="list-style-type: none"> ▪ 自动配置：输入 <i>dhcp</i> 或 <i>bootp</i>，让 DHCP 或 BOOTP 服务器分配 IP 地址。 ▪ 静态 IP 地址：在提示时输入 <i>None</i> (无)，输入 IP 地址、子网掩码和网关地址。
IP access control (IP 访问控制)	此选项此时处于禁用状态，同时禁用 Dominion PX 防火墙。在首次安装和配置设备之后，可以启用防火墙，创建访问控制规则。
LAN interface speed (LAN 接口速度)	保留默认值 <i>auto</i> (自动)，或者输入 10 或 100，分别表示 10Mbps 和 100Mbps。
LAN interface duplex mode (LAN 接口双工模式)	保留默认值 <i>auto</i> (自动)，或者输入 <i>half</i> (半) 或 <i>full</i> (全)，分别表示半双工和全双工。

1. 在输入网络参数之后，系统请你确认输入的值。如果输入错误，输入 *n*，按 Enter 键返回去更改错误值。如果输入正确无误，输入 *y*，按 Enter 键。

注意：默认 IP 地址是 192.168.0.192。默认 IP 配置方法是 DHCP，默认 IP 地址被 DHCP 或 BOOTP 分配的地址或你在配置过程快结束时输入的静态 IP 地址所取代。如要使用出厂前默认 IP 地址，输入 *none* (无) 作为 IP 自动配置命令。

安装和配置结束。

下一步要执行的操作

1. 将设备连接到 Dominion PX 的出口。
2. 在与 LAN 相连的计算机上启动浏览器，输入 Dominion PX 的 IP 地址。
3. 当系统提示你输入用户名和密码时，分别输入 *admin* 和 *raritan*。
4. 系统提示你更改 *admin* 密码。在更改密码之后，打开 Dominion PX 主页。
5. 在 Device Settings (设备设置) 下面给 PX 配置正确的日期和时间，或者让它与 NTP 服务器同步。Dominion PX 的时间必须与 LDAP 服务器同步，这样才能使用 LDAP 验证。
6. Dominion PX 的所有出口在出厂前均被设置为 ON (通电)。在主页上关闭那些没有连接设备的出口。
7. 用页面顶部的菜单创建用户配置文件和用户组，设置安全，配置出口阈值。

注意：《Dominion PX 用户指南》有详细说明。

安全和安装信息

注意事项

下列说明应该与《Dominion PX 用户指南》一起使用。

本产品必须由资深人士根据相关法规要求、地区法规要求(例如美国 National Electric Code、加拿大 Canadian Electric Code、英国 IEE 布线法规等)和行业惯例进行安装。可应客户要求设计和测试有关这些产品用途的信息。应该根据任何适用的健康和安法规要求进行安装。

测试

所有 PDU 经过全面测试和验证，符合规定的标准要求。如果要进行进一步系统布线，或者要将产品集成在较大的系统里，必须在使用之前根据国家布线法规测试整个系统。

为了符合某些标准的要求，安装人员必须在使用之前测试整个电气线路；对于常规应用，应该定期检查产品。电气检查频率和肉眼检查频率取决于 PDU 用途的特性，安装人员必须确定测试频率。下面说明常规测试原则。

接地导通电阻

在空载电压下通过交流电源提供的 25 安培电流时，电源地线和电源插座接地连接之间不超过 12V。应该对设备附近应接地的金属零部件进行此项测试。

如果指定的电源线长度超过三米，许多 PAT 测试仪测试的结果可能会超过 100mΩ 这一最大值。这并不表示产品通不过测试，而是应该检查电源线长度，应该适当加大公差。

导线接地电阻和极性

应该检查系统，确保极性正确，所有布线正常导通。

绝缘电阻

应该用 500VDC 测试电源测试火线/零线和地线之间的绝缘电阻。测量的电阻不应小于 1.0MΩ。

高压绝缘测试

在 1500VAC 高压下，火线/零线和地线之间的泄露电流应该小于 1mA。注意：如果电源线长度超过三米，设备泄露电流可能会比较大，应该适当加大公差。

绝缘测试和高压绝缘测试只能在火线/零线和地线之间进行。由于氖灯指示器（如有）的缘故，如果在火线和零线之间进行绝缘测试和高压绝缘测试，测试结果可能是错误的。

配备整体式过滤器的设备注意事项

配备整体式过滤器的设备可以在火线/零线和地线之间进行 500VDC 绝缘测试，但如果进行 1500VAC 高压绝缘测试，由于过滤器特性的缘故，在绝缘测试下测量的泄露电流读数较大。

可以在正常条件下检查过滤器的静止接地泄露电流，在 250V 50Hz 下不应超过 0.9mA。

由于有过滤器，火线和零线之间的高压绝缘测试和绝缘测试的结果是不确定的，可能会损坏浪涌抑制电路。

用途

本系统符合最新安全要求。除了符合常规应用标准的要求，本 PDU 是针对 19" 机架安装而设计的，但这并不影响它在其他条件下的应用。

安全措施

在进行任何测试之前，切记拔下所有设备的电源插头。

此类测试只应由资深人士进行。

小心：只能在干燥地方使用。 / ATTENTION: UTILISER UNIQUEMENT DANS DES EMPLACEMENTS SECS

本手册中的信息可能会有变动，恕不另行通知。符合特定标准之原则说明仅供安装人员参考，仅仅是对这些标准的解释。

这些说明书主要是详细说明上述配电系统的安全使用和安装。

注意：对于可插拔设备，电源插座必须安装在靠近设备的地方，必须易于插拔电源线插头。本产品必须由资深电工根据国家电气标准和地方电气标准进行安装。